



Le journal indépendant des Genevois

Leader sur la ZE 11 (Genève + Nyon)

# ANALYSES LECTEURS 2024-1



**LEMAN COMBI**



**Lausanne** Cités

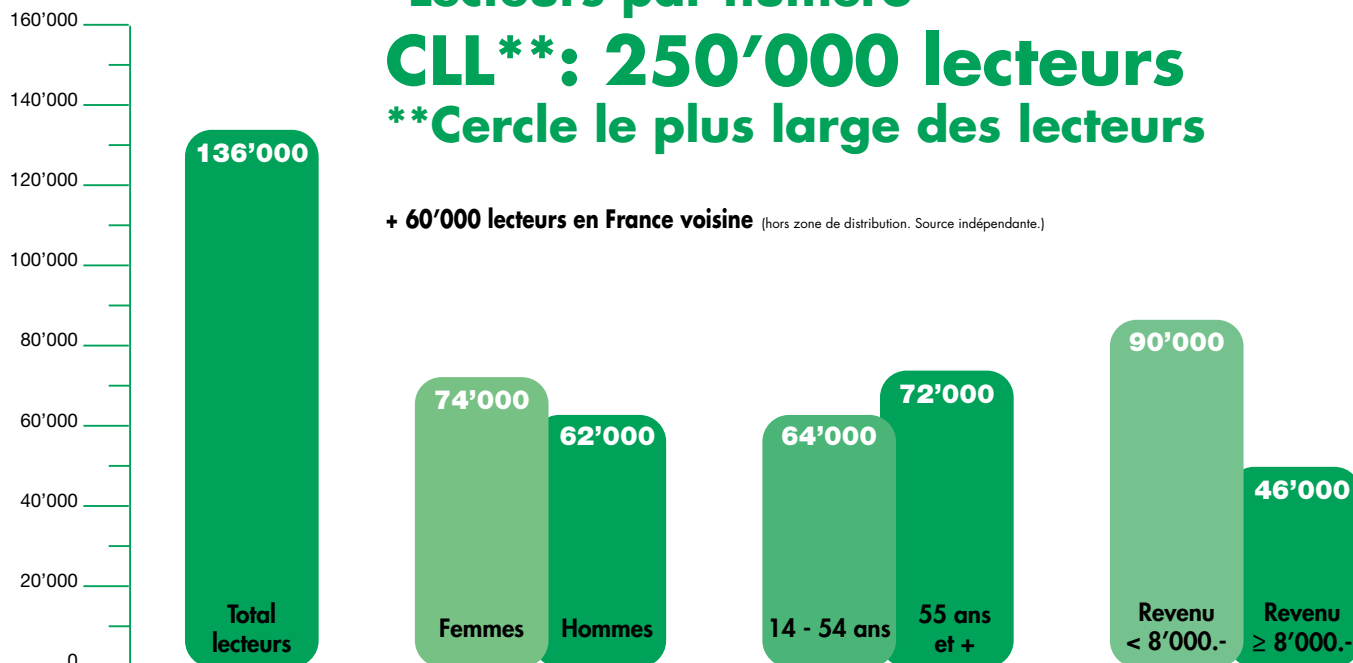
# Informations sociodémographique

**LPN\*: 136'000 lecteurs**

\*Lecteurs par numéro

**CLL\*\*: 250'000 lecteurs**

\*\*Cercle le plus large des lecteurs

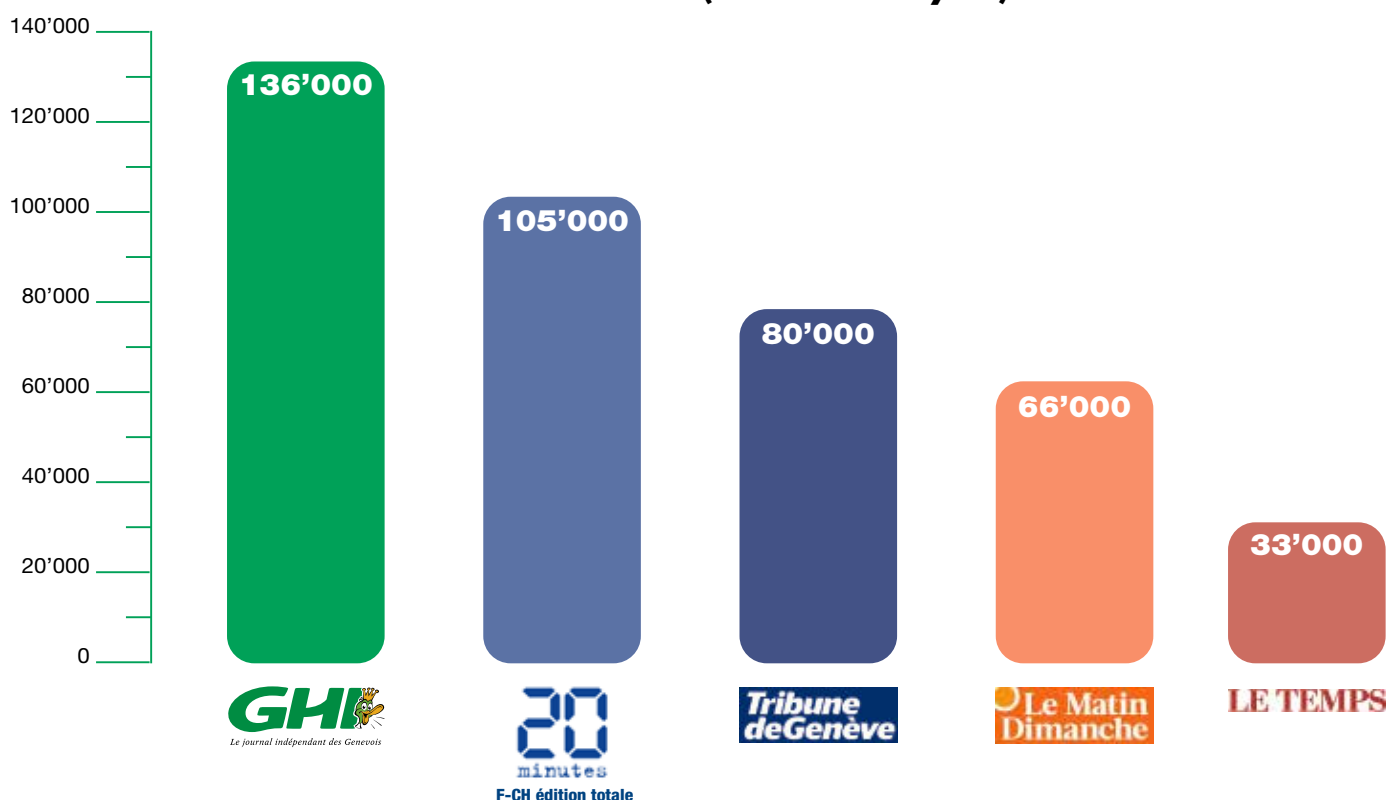


+ 60'000 lecteurs en France voisine (hors zone de distribution. Source indépendante.)

Source: REMP Mach Basic 2024-1

# Comparaison des lectorats

**Leader sur la ZE 11 (Genève + Nyon)**



Source: REMP Mach Basic 2024-1- ZE 11 (Genève + Nyon)

# Analyses des lectorats

	<b>GHI</b> <small>Le journal indépendant des Genevois</small>	<b>20</b> <small>minutes</small>	<b>Tribune</b> <b>de Genève</b>	<b>Le Matin</b> <b>Dimanche</b>	<b>LE TEMPS</b>
<b>Nombre de lecteurs</b>	<b>136 000</b>	<b>105 000</b>	<b>80 000</b>	<b>66 000</b>	<b>33 000</b>
<b>Par sexe</b>					
Femmes	74 000	54 000	40 000	31 000	14 000
Hommes	62 000	51 000	40 000	34 000	19 000
<b>Par âge</b>					
14-34 ans	21 000	22 000	15 000	15 000	7 000
35-54 ans	43 000	35 000	18 000	16 000	8 000
55 ans et +	72 000	48 000	46 000	35 000	18 000
<b>Par revenu mensuel</b>					
< CHF 8000.-	90 000	71 000	51 000	42 000	14 000
≥ CHF 8000.-	46 000	34 000	29 000	24 000	19 000

L'arrondi des chiffres peut entraîner une différence de 1000 par rapport au total.

Source: REMP Mach Basic 2024-1- ZE 11 (Genève + Nyon)

