

Lausanne Cités

L'ultra-performance sur Lausanne et sa région

LECTORAT 2024-2



LEMAN COMBI



Lausanne Cités

Nous contacter

Av. d'Echallens 17
1004 Lausanne

Tél. 021 555 05 01 – Fax 021 555 05 02
vente@lausannecites.ch
www.lausannecites.ch

Pour la Suisse alémanique:

Frank STEINBERG
Tél. (+41) 022 807 12 15
Natel (+41) 079 768 63 05
steinberg@ghi.ch

**Lausanne Cités vous remercie
de la confiance que vous lui témoignez !**

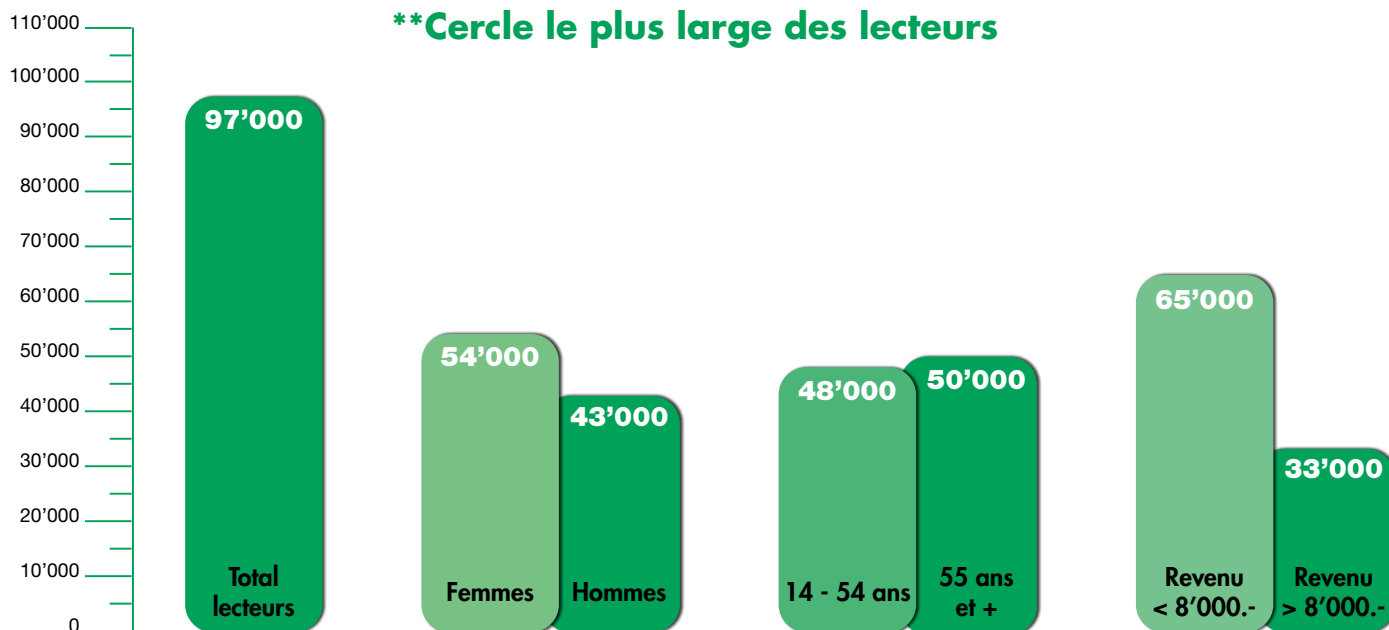
Informations sociodémographiques

LPN*: 97'000 lecteurs

*Lecteurs par numéro

CLL: 180'000 lecteurs**

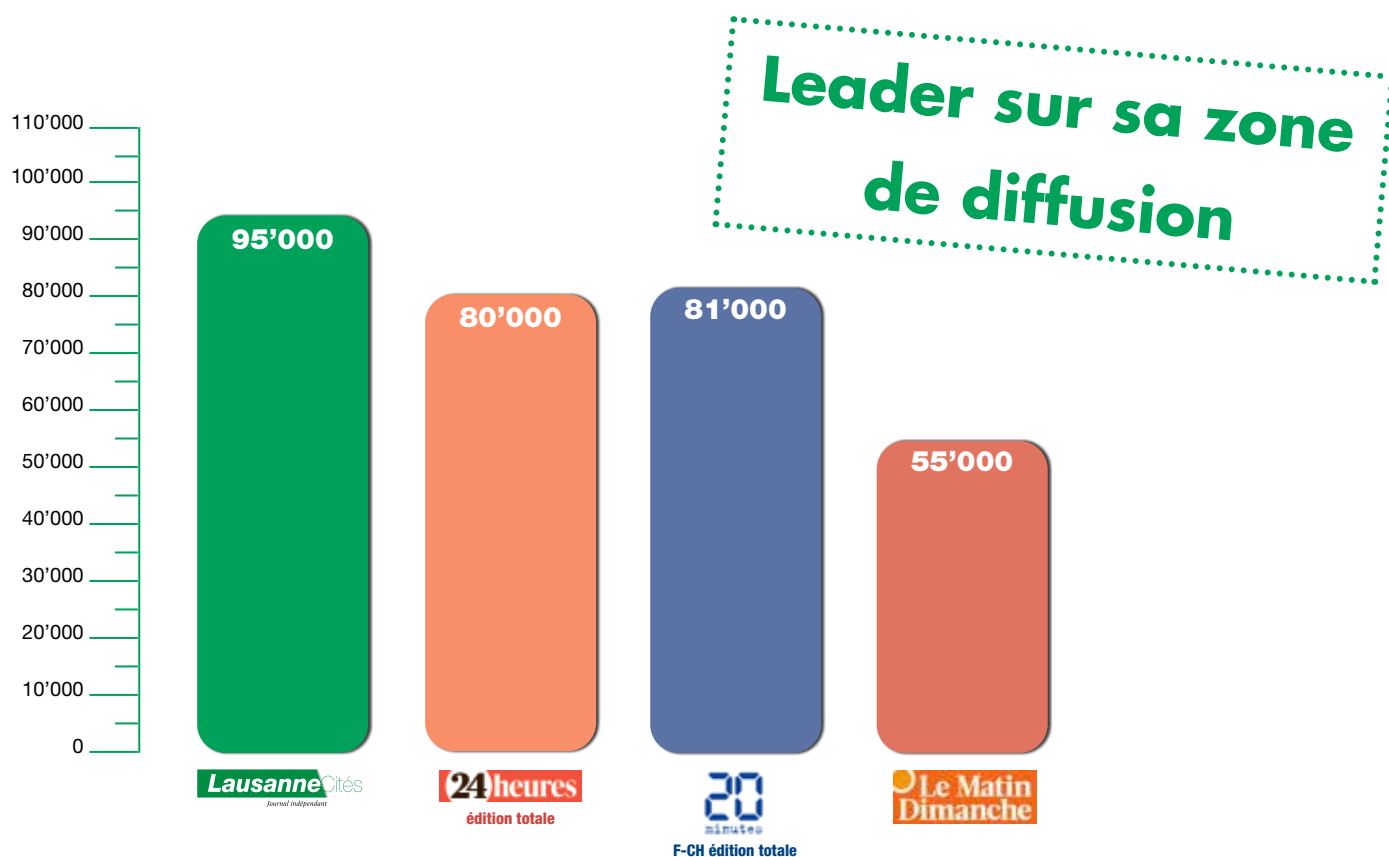
**Cercle le plus large des lecteurs



L'arrondi des chiffres peut entraîner une différence de 1000 par rapport au total.

Source REMP Mach Basic 2024-2 District de Morges, Ouest lausannois, Lausanne, Gros-de-Vaud, Lavaux-Oron, Nyon

Comparaison des lectorats



Source: REMP Mach Basic 2024-2 - District de Morges, Ouest lausannois, Lausanne, Gros-de-Vaud, Lavaux-Oron

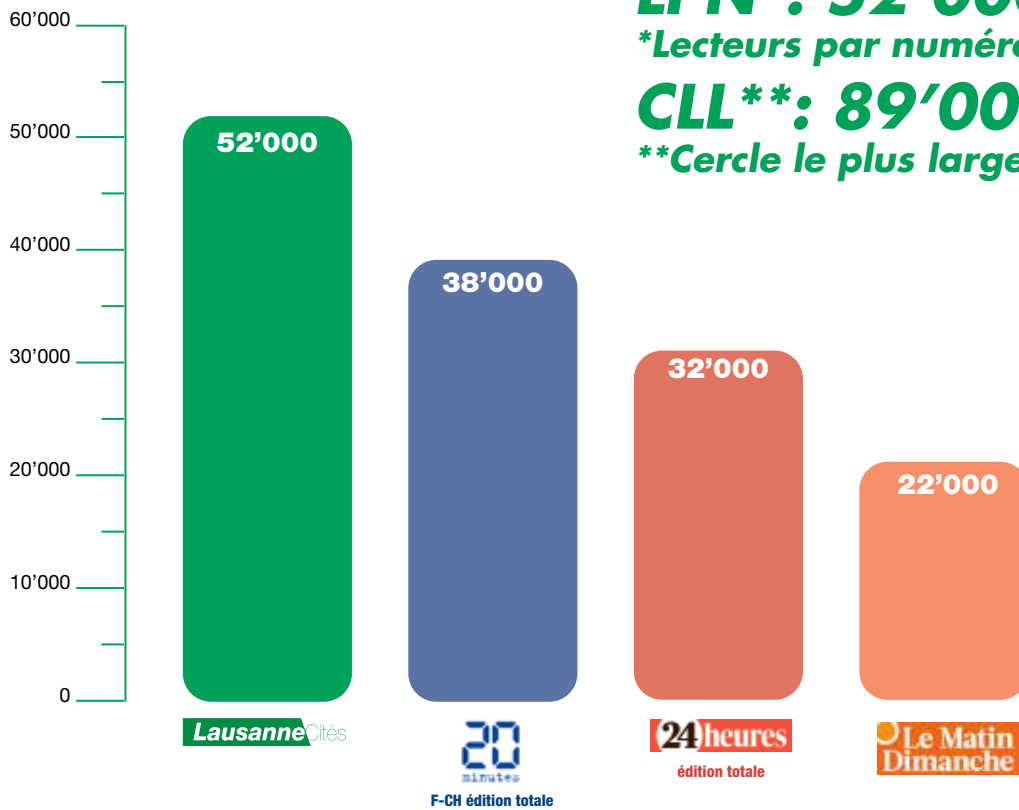
Comparaison inter-titres (district de Lausanne)

LPN*: 52'000 lecteurs

**Lecteurs par numéro*

CLL: 89'000 lecteurs**

***Cercle le plus large des lecteurs*



Source: REMP Mach Basic 2024-2 - District de Lausanne

Lausanne Cités
Journal indépendant

