



Le journal indépendant des Genevois

Leader sur la ZE 11 (Genève + Nyon)

# ANALYSES LECTEURS 2025-1



## LEMAN COMBI



Lausanne Cités

# Sommaire



Une diffusion performante

2

Journal, le support idéal pour être vu

3

Informations sociodémographiques

3

Comparaison des lectorats

4

Analyses des lectorats

4

Coût aux mille contacts

5

Comparaison inter-titres

5



Combinaison «presse»

6

Zone de distribution

6

Informations sociodémographiques

7

Comparaison des lectorats

7

Coût aux mille contacts

8

Nous contacter

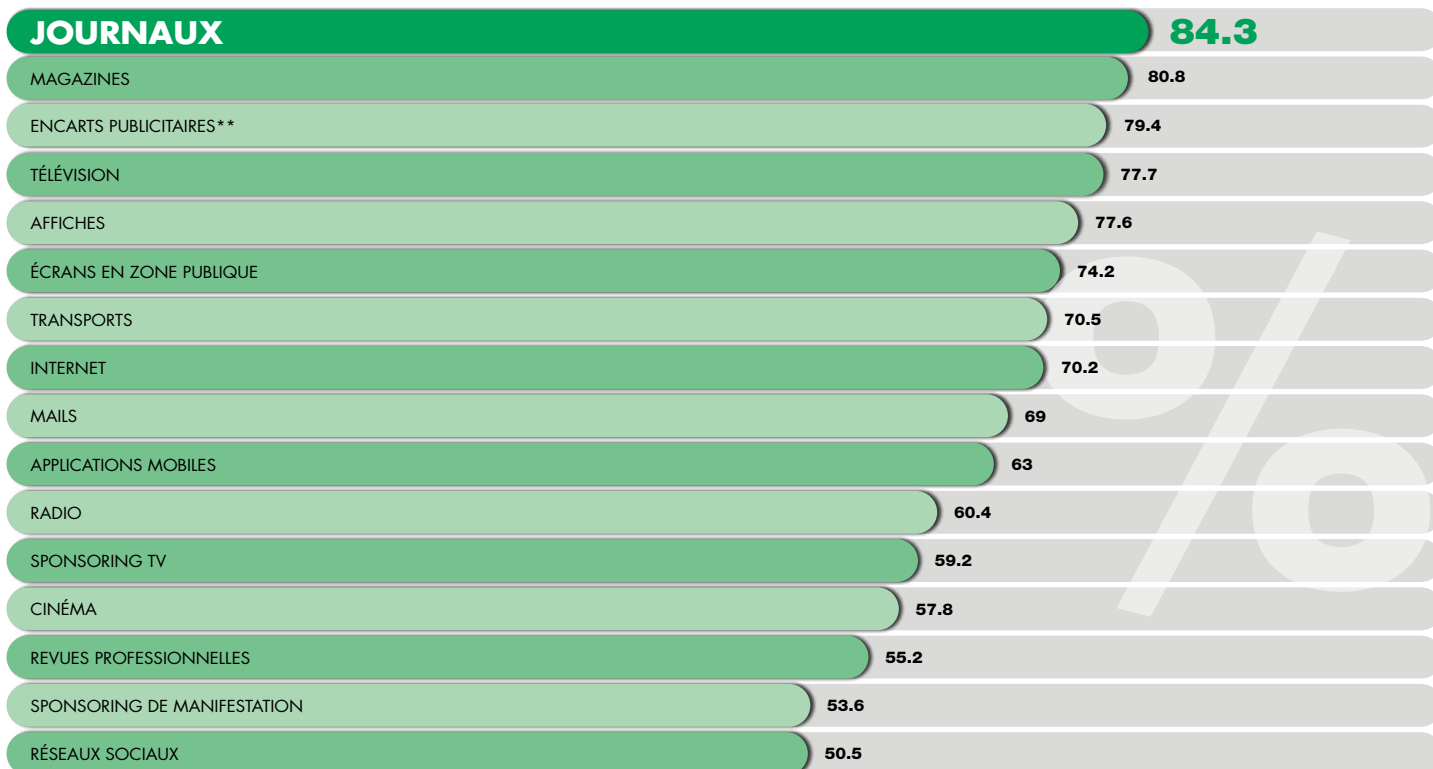
8

## Une diffusion performante



# JOURNAL le support idéal pour être vu

Pourcentage de personnes prêtant attention à la publicité (par média)\*



\*Source REMP Mach Consumer 2024 - groupe francophone \*\*dans les journaux ou magazines

## Informations sociodémographique

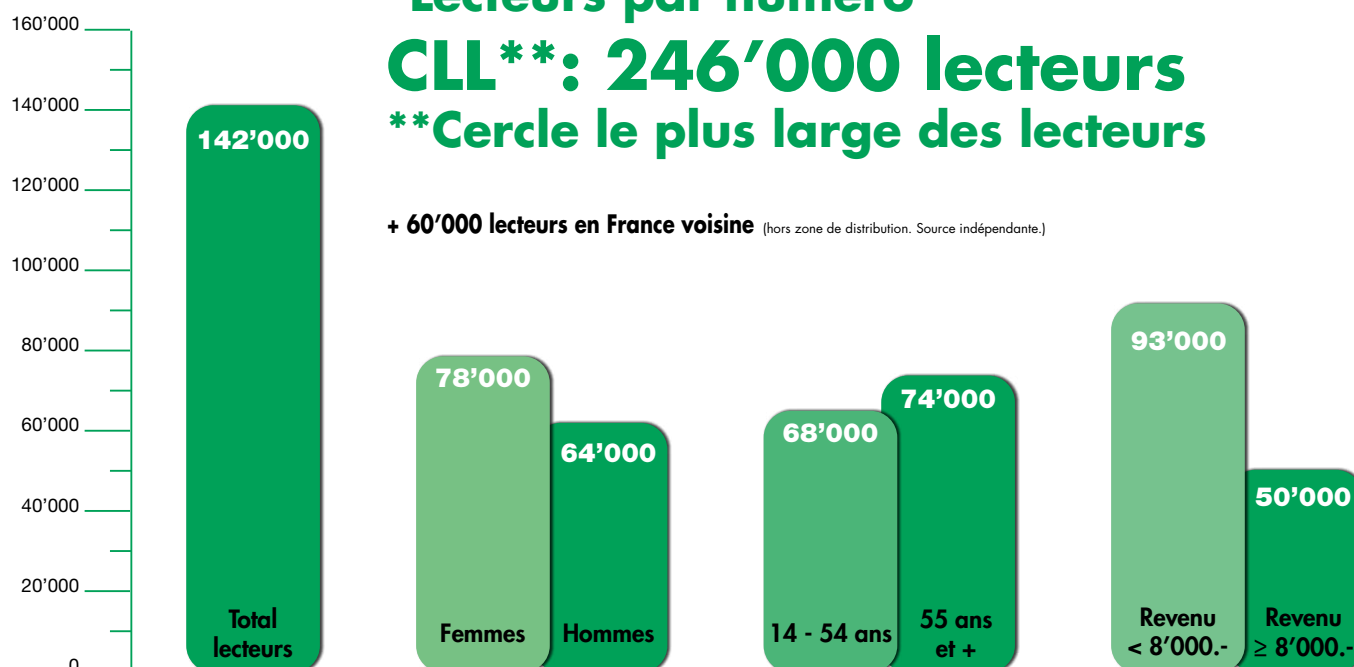
**LPN\*: 142'000 lecteurs**

\*Lecteurs par numéro

**CLL\*\*: 246'000 lecteurs**

\*\*Cercle le plus large des lecteurs

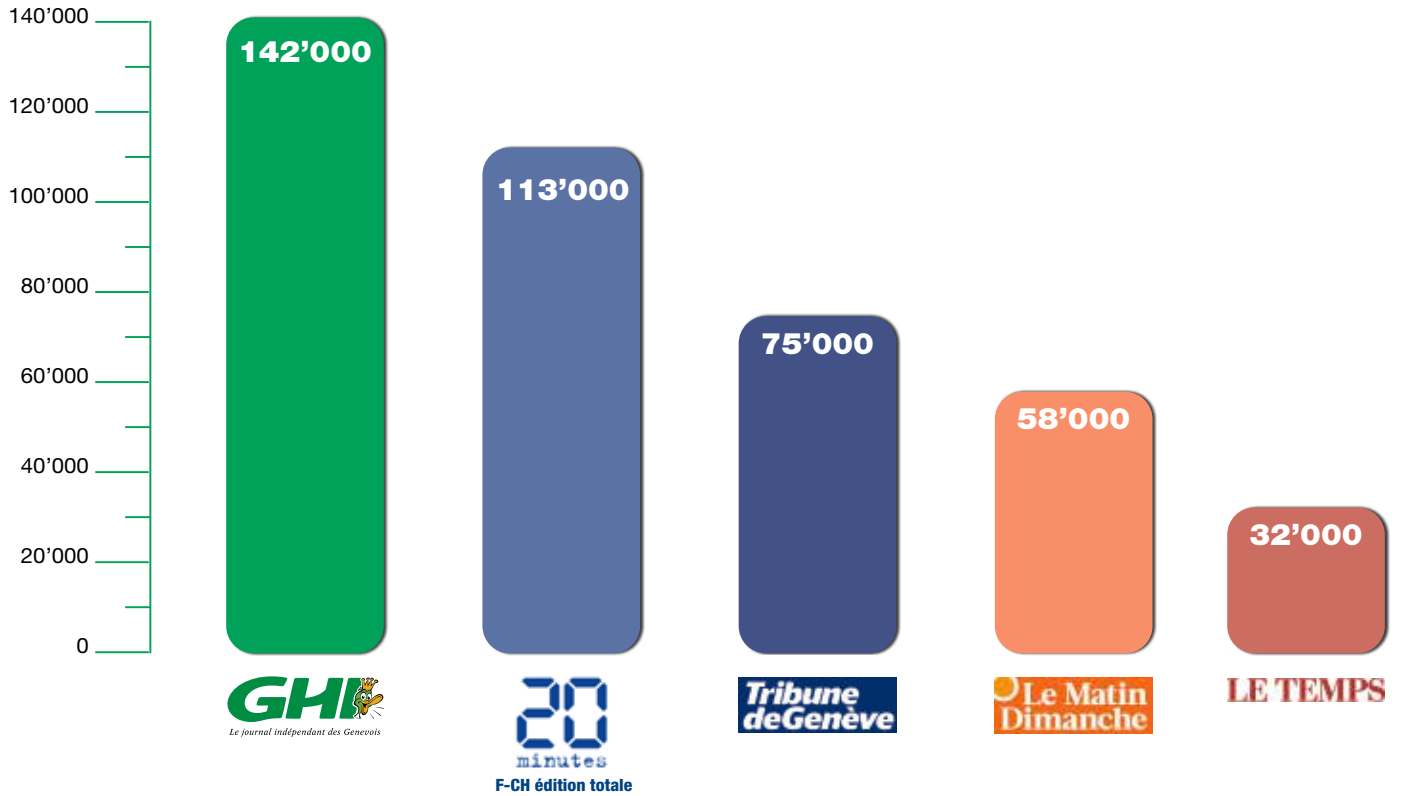
+ 60'000 lecteurs en France voisine (hors zone de distribution. Source indépendante.)



Source: REMP Mach Basic 2025-1

# Comparaison des lectorats

## Leader sur la ZE 11 (Genève + Nyon)



Source: REMP Mach Basic 2025-1- ZE 11 (Genève + Nyon)

# Analyses des lectorats

	GHI Le journal indépendant des Genevois	20 minutes F-CH édition totale	Tribune de Genève	Le Matin Dimanche	LE TEMPS
<b>Nombre de lecteurs</b>	<b>142 000</b>	<b>113 000</b>	<b>75 000</b>	<b>58 000</b>	<b>32 000</b>
<b>Par sexe</b>					
Femmes	78 000	57 000	42 000	25 000	15 000
Hommes	64 000	56 000	33 000	33 000	18 000
<b>Par âge</b>					
14-34 ans	18 000	21 000	14 000	11 000	6 000
35-54 ans	50 000	36 000	18 000	17 000	9 000
55 ans et +	74 000	56 000	43 000	30 000	18 000
<b>Par revenu mensuel</b>					
< CHF 8000.-	93 000	75 000	46 000	37 000	16 000
≥ CHF 8000.-	50 000	38 000	30 000	22 000	17 000

L'arrondi des chiffres peut entraîner une différence de 1000 par rapport au total.

Source: REMP Mach Basic 2025-1- ZE 11 (Genève + Nyon)

# Coût aux mille contacts

Le meilleur rapport audience/prix!

## Format Berlinois

Base pleine page quadri

**GHI** seulement CHF 114.-/TVA en sus aux 1'000 contacts!



## Format Tabloïd

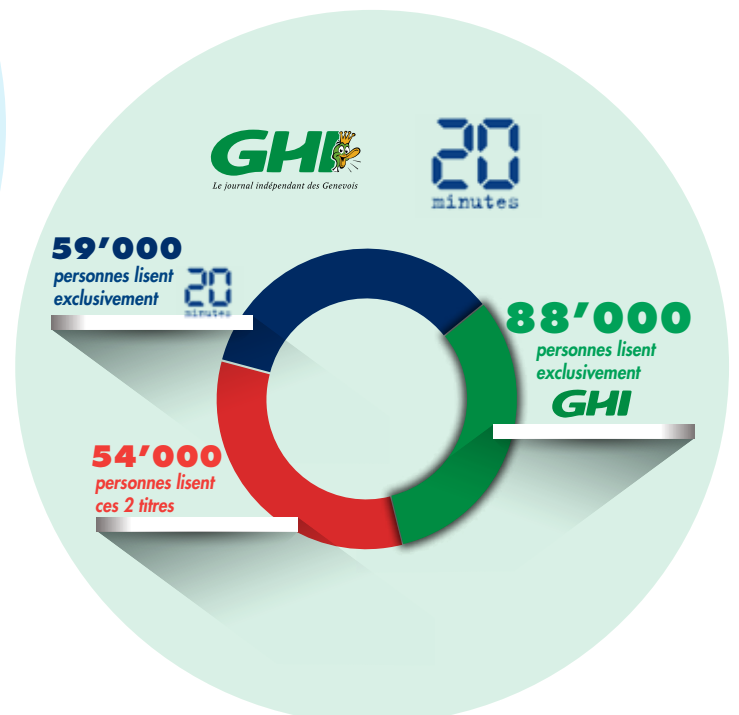
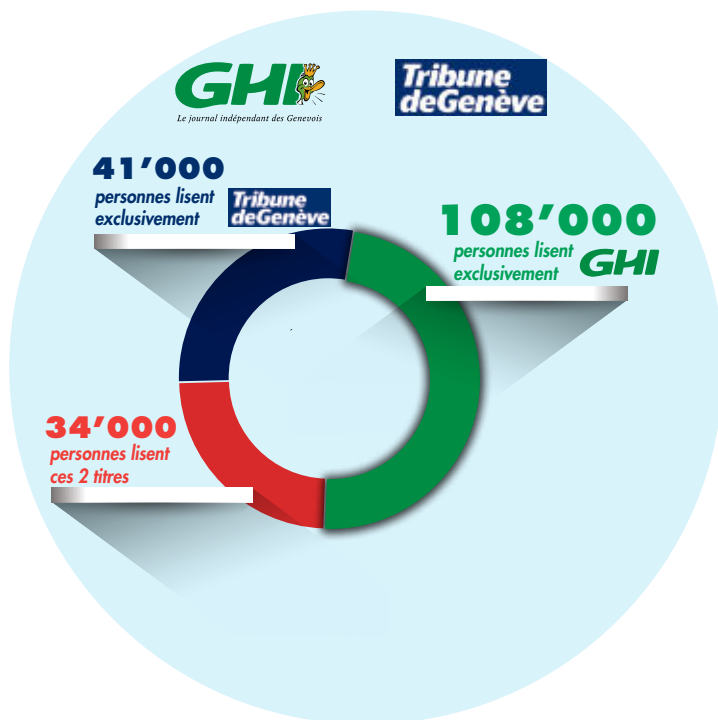
Base junior page GHI (7 col./300) / pleine page 20 MIN

**GHI** seulement CHF 54.-/TVA en sus aux 1'000 contacts!



Source: REMP Mach Basic 2025-1 - ZE 11 + tarif GHI 2025

# Comparaison inter-titres



Source: REMP Mach Basic 2025-1 - ZE 11 (Genève + Nyon)

# Une combinaison «presse» efficace



Avec nos  
**243'000** lecteurs  
et lectrices par numéro,  
touchez vos clients  
de Genève à Lausanne



## MÊME POSITIONNEMENT

Journal d'information locale hebdomadaire gratuit avec petites annonces classées

[www.lemancombi.ch](http://www.lemancombi.ch)

Source: REM P Mach Basic 2025-1 - Suisse romande

## Zone de distribution

Notre combinaison publicitaire  
avec Lausanne Cités pour toucher  
vos clients de Genève à Lausanne



Zone économique 11 (Genève – Nyon)  
Agglomération lausannoise Espace  
regroupé Nyon et Morges



# Informations sociodémographiques

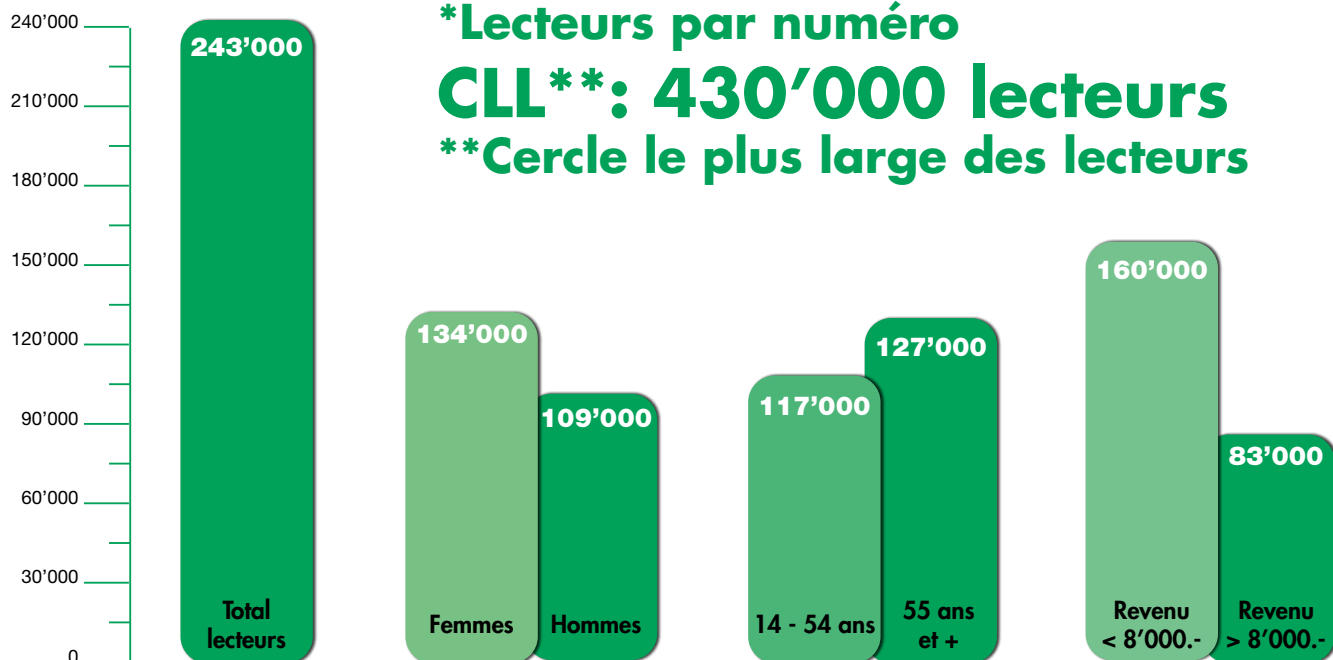
**LEMAN COMBI**

**LPN\*: 243'000 lecteurs**

\*Lecteurs par numéro

**CLL\*\*: 430'000 lecteurs**

\*\*Cercle le plus large des lecteurs



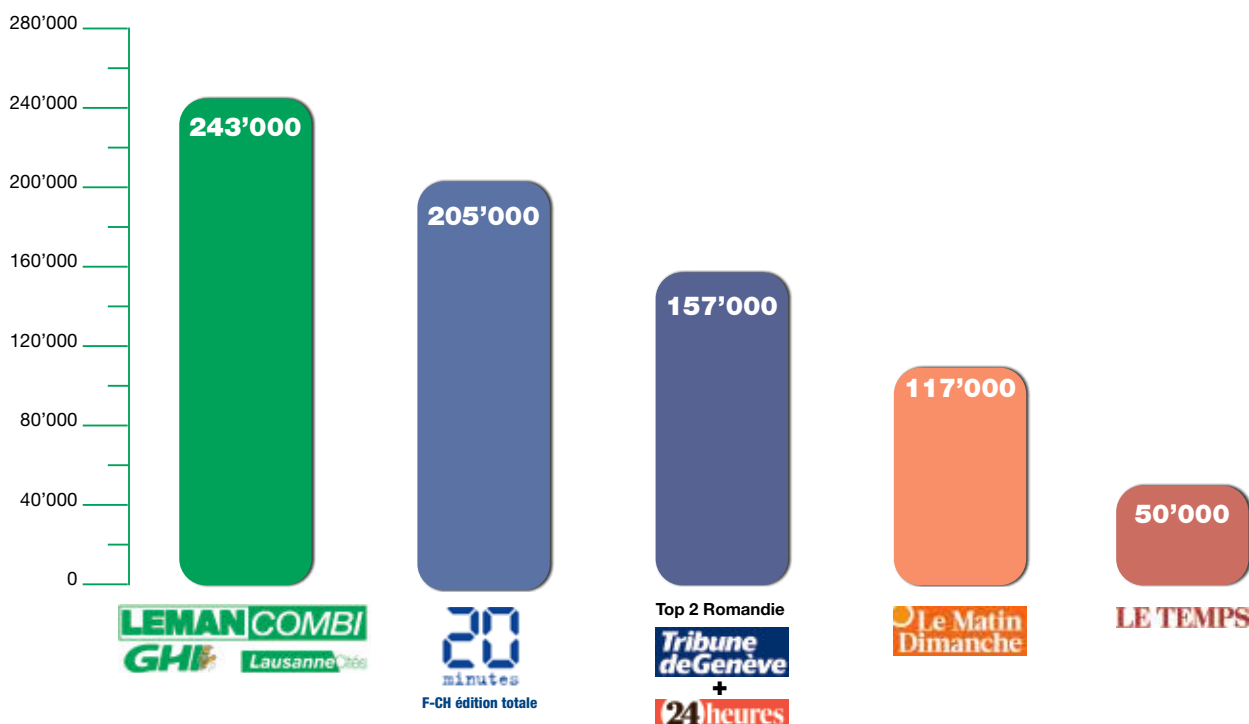
L'arrondi des chiffres peut entraîner une différence de 1000 par rapport au total.

Source: REMP Mach Basic 2025-1 - ZE 11 + district Lausanne, Ouest lausannois, Gros-de-Vaud, Nyon, Morges, Lavaux, Oron

# Comparaison des lectorats

**LEMAN COMBI**

*La combinaison incontournable entre Genève et Lausanne!*



Source: REMP Mach Basic 2025-1 - ZE 11 + district Lausanne, Ouest lausannois, Gros-de-Vaud, Nyon, Morges, Lavaux, Oron

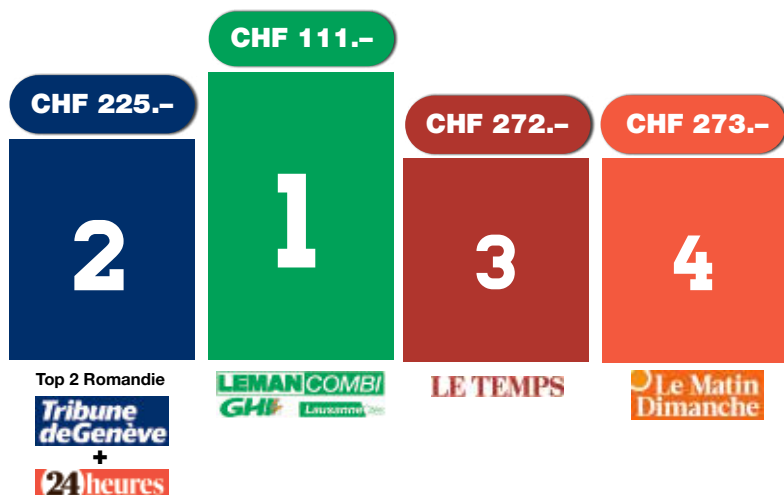
# Coût aux mille contacts

**LEMAN COMBI** Une communication efficace à moindre coût!

## Format Berlinois

Base pleine page quadri

**LEMAN COMBI** Seulement CHF 111.-/TVA en sus aux 1'000 contacts!



## Format Tabloïd

Base junior page GHI/LC (7 col./300) / pleine page 20 MIN

**LEMAN COMBI** Seulement CHF 53.-/  
TVA en sus aux 1'000 contacts!



REMP Mach Basic 2025-1- ZE 11 + district Lausanne, Ouest lausannois, Gros-de-Vaud, Nyon, Morges, Lavaux, Oron + tarifs 2024 LCO

## Nous contacter

**LEMAN COMBI**  
**GHI** Lausanne Cités



Le journal indépendant des Genevois

Av. du Mail 22  
1205 Genève

Tél. (+41) 022 807 22 11 – Fax (+41) 022 807 22 33  
commercial@ghi.ch  
www.ghi.ch

Pour la Suisse alémanique:

Frank STEINBERG  
Tél. (+41) 022 807 12 15  
Natel (+41) 079 768 63 05  
steinberg@ghi.ch

**GHI vous remercie  
de la confiance que vous lui témoignez !**