



Le journal indépendant des Genevois

Leader sur la ZE 11 (Genève + Nyon)

# ANALYSES LECTEURS 2025-1



## LEMAN COMBI



Lausanne Cités

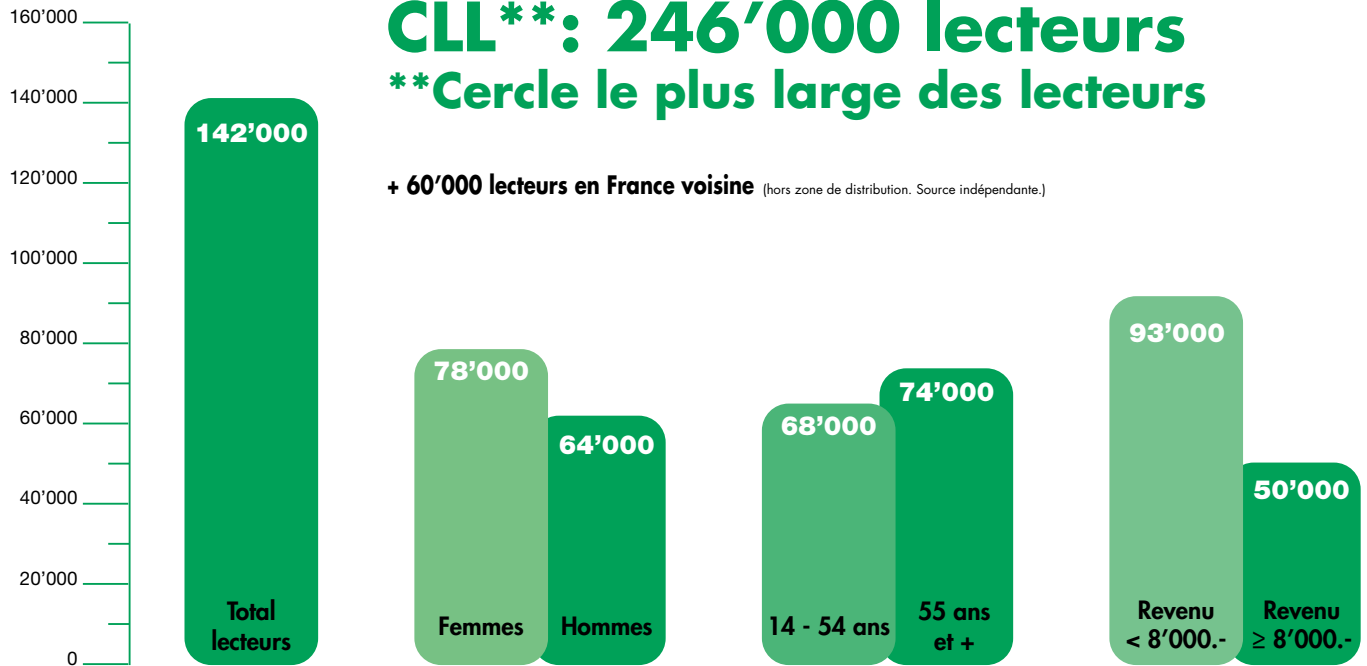
# Informations sociodémographiques

**LPN\*: 142'000 lecteurs**

**\*Lecteurs par numéro**

**CLL\*\*: 246'000 lecteurs**

**\*\*Cercle le plus large des lecteurs**

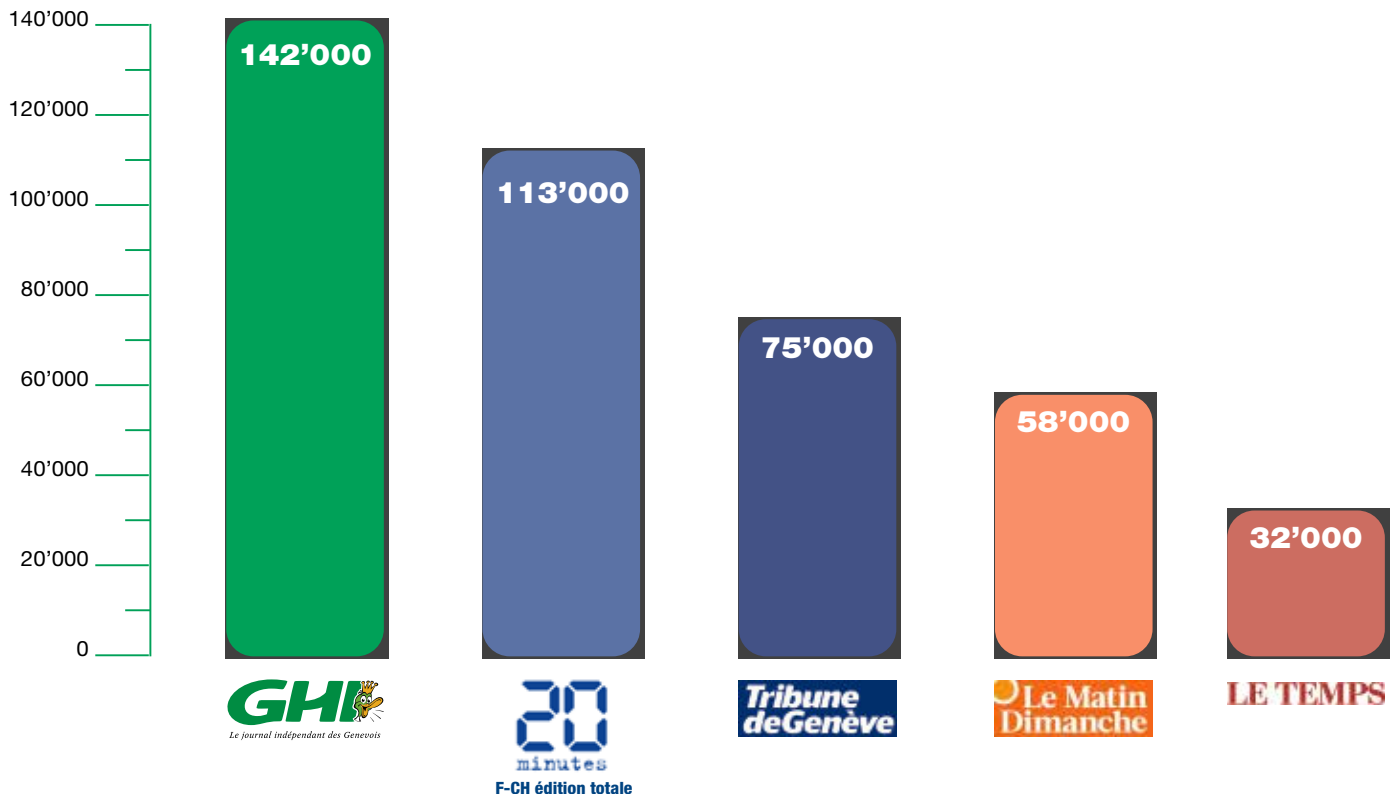


+ 60'000 lecteurs en France voisine (hors zone de distribution. Source indépendante.)

Source: REMP Mach Basic 2025-1

# Comparaison des lectorats

**Leader sur la ZE 11 (Genève + Nyon)**



Source: REMP Mach Basic 2025-1- ZE 11 (Genève + Nyon)

# Analyses des lectorats

	<b>GHI</b>	<b>20 minutes</b>	<b>Tribune de Genève</b>	<b>Le Matin Dimanche</b>	<b>LE TEMPS</b>
<b>Nombre de lecteurs</b>	<b>142 000</b>	<b>113 000</b>	<b>75 000</b>	<b>58 000</b>	<b>32 000</b>
<b>Par sexe</b>					
Femmes	78 000	57 000	42 000	25 000	15 000
Hommes	64 000	56 000	33 000	33 000	18 000
<b>Par âge</b>					
14-34 ans	18 000	21 000	14 000	11 000	6 000
35-54 ans	50 000	36 000	18 000	17 000	9 000
55 ans et +	74 000	56 000	43 000	30 000	18 000
<b>Par revenu mensuel</b>					
< CHF 8000.-	93 000	75 000	46 000	37 000	16 000
≥ CHF 8000.-	50 000	38 000	30 000	22 000	17 000

L'arrondi des chiffres peut entraîner une différence de 1000 par rapport au total.

## Zone de distribution

Notre combinaison publicitaire avec Lausanne Cités pour toucher vos clients de Genève à Lausanne



Zone économique 11 (Genève - Nyon)  
Agglomération lausannoise Espace regroupé Nyon et Morges

