



Le journal indépendant des Genevois

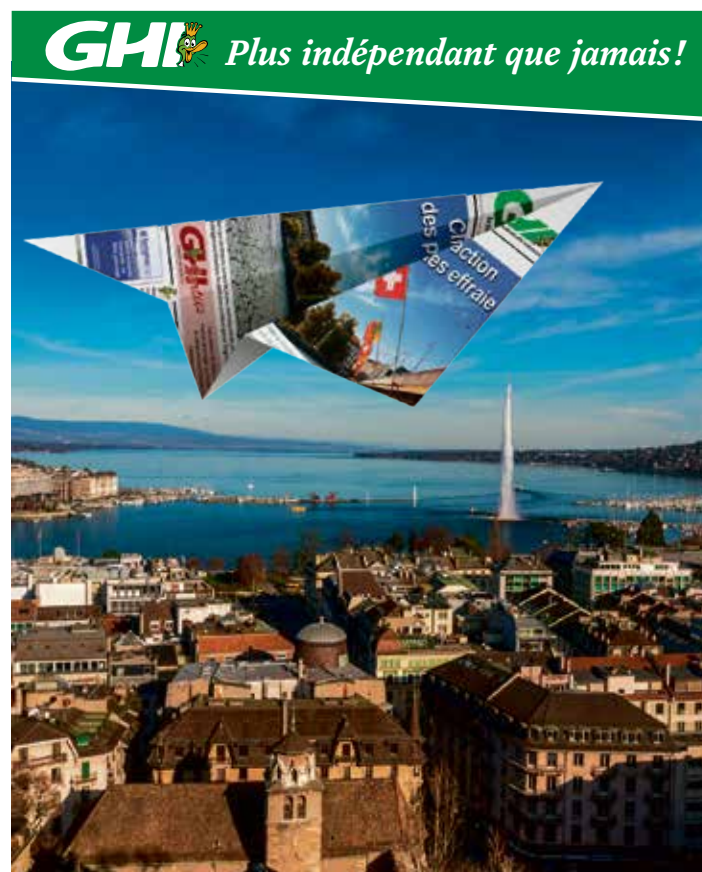
TARIFS 2026

POUR SORTIR DU LOT,
COMMUNIQUEZ DANS GHI!



Sommaire

| | |
|---|-------|
| Zones de diffusion | 3 |
| Parutions et Rendez-vous | 4 |
| Distribution GHI | 5 |
| Tarifs 2026 | 6 |
| Emplacements et formats spéciaux | 7-8 |
| Produits d'exception | 8-9 |
| Rendez-vous saisonniers et partenariats | 10 |
| Encartage de catalogues | 11 |
| Echelles de rabais | 12 |
| Données techniques | 12 |
| Contenu | 13 |
| Analyse des lectorats | 14 |
| Comparaison des lectorats | 14 |
| Combinaison et tarifs | 15 |
| Produits Web | 16 |
| Nous contacter | 16 |
| SPN distribution | 17-20 |



Ni fake news, ni deep fake, ni chat GPT... GHI fait partie de l'ADN de Genève depuis plus de 50 ans. Une information juste, ultra-locale et 100% vérifiée qui valorise la crédibilité de vos insertions.



Zones de diffusion



Notre combinaison publicitaire
avec Lausanne Cités pour toucher
vos clients de Genève à Lausanne



Zone économique 11 (Genève – Nyon)
Agglomération lausannoise Espace
regroupé Nyon et Morges



Calendrier Parutions et rendez-vous

Janvier

| | | |
|---------|-----------------|----|
| ❑ 31-01 | Pas de parution | 01 |
| ❑ 07-08 | | 02 |
| ❑ 14-15 | Santé | 03 |
| ❑ 21-22 | | 04 |
| ❑ 28-29 | | 05 |

Février

| | | |
|---------|-------------|----|
| ❑ 04-05 | Santé | |
| | St Valentin | 06 |
| ❑ 11-12 | | 07 |
| ❑ 18-19 | Impôts | 08 |
| ❑ 25-26 | | 09 |

Mars

| | | |
|---------|------------------------|----|
| ❑ 04-05 | | 10 |
| ❑ 11-12 | Santé | |
| | Hors série Destination | 11 |
| ❑ 18-19 | Deux-roues* | |
| | Seniors* | 12 |
| ❑ 25-26 | Rive gauche | 13 |

Avril

| | | |
|---------|-------------|----|
| ❑ 01-02 | | 14 |
| ❑ 08-09 | Santé | 15 |
| ❑ 15-16 | e-bike* | 16 |
| ❑ 22-23 | Gastronomie | 17 |
| ❑ 29-30 | Deux-roues* | 18 |

Mai

| | | |
|---------|---------------------|----|
| ❑ 06-07 | Santé | 19 |
| ❑ 13-14 | | 20 |
| ❑ 20-21 | Deux-roues* | |
| | Métiers du bâtiment | 21 |
| ❑ 27-28 | Gastronomie | 22 |

Juin

| | | |
|---------|-------------|----|
| ❑ 03-04 | Santé | 23 |
| ❑ 10-11 | Deux-roues* | 24 |
| ❑ 17-18 | Rive droite | |
| | Guide été* | |
| | Gastronomie | 25 |
| ❑ 24-25 | | 26 |

Juillet

| | | |
|---------|-----------|----|
| ❑ 01-02 | Santé | |
| | Terrasses | 27 |
| ❑ 08-09 | | 28 |
| ❑ 15-16 | | 29 |
| ❑ 22-23 | | 30 |
| ❑ 29-30 | | 31 |

Août

| | | |
|---------|-------------|----|
| ❑ 05-06 | | 32 |
| ❑ 12-13 | | 33 |
| ❑ 19-20 | | 34 |
| ❑ 26-27 | Deux-roues* | |
| | Théâtres* | 35 |

Septembre

| | | |
|---------|-------------|----|
| ❑ 02-03 | Santé | 36 |
| ❑ 09-10 | | 37 |
| ❑ 16-17 | Rive gauche | 38 |
| ❑ 23-24 | Deux-roues* | 39 |

Octobre

| | | |
|---------|----------|----|
| ❑ 30-01 | Musées* | |
| | Santé | 40 |
| ❑ 07-08 | Seniors* | |
| | Chasse | 41 |
| ❑ 14-15 | | 42 |
| ❑ 21-22 | | 43 |
| ❑ 28-29 | | 44 |

Novembre

| | | |
|---------|--------------|----|
| ❑ 04-05 | Automnales | |
| | Santé | |
| | Guide Hiver* | 45 |
| ❑ 11-12 | Gastronomie | 46 |
| ❑ 18-19 | | 47 |
| ❑ 25-26 | Rive gauche | 48 |

Décembre

| | | |
|---------|-------------------|----|
| ❑ 02-03 | Santé | |
| | Gastronomie | 49 |
| ❑ 09-10 | Fêtes | 50 |
| ❑ 16-17 | Vœux* | 51 |
| ❑ 23-24 | Vœux / Réveillon* | 52 |
| ❑ 30-31 | Pas de parution | 01 |

*Combi avec Lausanne Cités

Distribution GHI

Canton de Genève

Distribution brute

| | | |
|------|---------------------------|--------------|
| 1201 | 00 GENEVE - PAQUIS | VILLE GENÈVE |
| 1202 | 00 GENEVE - SERVETTE | VILLE GENÈVE |
| 1203 | 00 GENEVE - ST JEAN | VILLE GENÈVE |
| 1204 | 00 GENEVE - VIEILLE VILLE | VILLE GENÈVE |
| 1205 | 00 GENEVE - PLAINPALAIS | VILLE GENÈVE |
| 1206 | 00 GENEVE - CHAMPEL | VILLE GENÈVE |
| 1207 | 00 GENEVE - EAUX VIVES | VILLE GENÈVE |
| 1208 | 00 GENEVE - GRANGES CANAL | VILLE GENÈVE |
| 1209 | 00 PT-SACONNEX | VILLE GENÈVE |
| 1227 | 04 LES ACACIAS | VILLE GENÈVE |
| 1212 | 00 GRAND-LANCY | RIVE GAUCHE |
| 1213 | 00 PETIT-LANCY | RIVE GAUCHE |
| 1213 | 03 ONEX | RIVE GAUCHE |
| 1222 | 00 VESENAZ | RIVE GAUCHE |
| 1224 | 00 CHENE-BOUGERIES | RIVE GAUCHE |
| 1225 | 00 CHENE-BOURG | RIVE GAUCHE |
| 1226 | 00 THONEX | RIVE GAUCHE |
| 1227 | 00 CAROUGE GE | RIVE GAUCHE |
| 1214 | 00 VERNIER | RIVE DROITE |
| 1217 | 00 MEYRIN | RIVE DROITE |
| 1218 | 00 GRAND-SACONNEX | RIVE DROITE |
| 1219 | 00 LE LIGNON (INCL. AIRE) | RIVE DROITE |
| 1219 | 10 AIRE LE LIGNON | RIVE DROITE |
| 1219 | 12 CHATELAINE | RIVE DROITE |
| 1220 | 00 LES AVANCHETS | RIVE DROITE |

207 558 EXEMPLAIRES

Distribution nette

| | | |
|------|-----------------------------|-------------|
| 1223 | 00 COLOGNY | RIVE GAUCHE |
| 1228 | 00 PLAN LES OUATES | RIVE GAUCHE |
| 1231 | 00 CONCHES | RIVE GAUCHE |
| 1232 | 00 CONFIGNON - LULLY | RIVE GAUCHE |
| 1233 | 00 BERNEX - SEZENOVE | RIVE GAUCHE |
| 1234 | 00 VESSY - PINCHAT | RIVE GAUCHE |
| 1236 | 00 CARTIGNY | RIVE GAUCHE |
| 1237 | 00 AVULLY | RIVE GAUCHE |
| 1241 | 00 PUPLINGE | RIVE GAUCHE |
| 1243 | 00 PRESINGE | RIVE GAUCHE |
| 1244 | 00 CHOULEX | RIVE GAUCHE |
| 1245 | 00 COLLONGE - BELLERIVE | RIVE GAUCHE |
| 1246 | 00 CORSIER | RIVE GAUCHE |
| 1247 | 00 ANIERES | RIVE GAUCHE |
| 1248 | 00 HERMANCE | RIVE GAUCHE |
| 1251 | 00 GY | RIVE GAUCHE |
| 1252 | 00 MEINIER | RIVE GAUCHE |
| 1253 | 00 VANDOEUVRES | RIVE GAUCHE |
| 1254 | 00 JUSSY | RIVE GAUCHE |
| 1255 | 00 VEYRIER | RIVE GAUCHE |
| 1256 | 00 TROINEX | RIVE GAUCHE |
| 1257 | 00 CROIX DE ROZON/BARDONNEX | RIVE GAUCHE |
| 1258 | 00 PERLY | RIVE GAUCHE |
| 1284 | 00 CHANCY | RIVE GAUCHE |
| 1285 | 00 ATHENAZ (AVUSY) | RIVE GAUCHE |
| 1286 | 00 SORAL | RIVE GAUCHE |
| 1287 | 00 LACONNEX | RIVE GAUCHE |
| 1288 | 00 AIRE LA VILLE | RIVE GAUCHE |
| 1216 | 00 COINTRIN | RIVE DROITE |
| 1239 | 00 COLLEX - BOSSY | RIVE DROITE |
| 1242 | 00 SATIGNY | RIVE DROITE |
| 1281 | 00 RUSSIN | RIVE DROITE |
| 1283 | 00 LA PLAINE | RIVE DROITE |
| 1283 | 01 DARDAGNY | RIVE DROITE |
| 1290 | 00 VERSOIX | RIVE DROITE |
| 1292 | 00 CHAMBESY | RIVE DROITE |
| 1293 | 00 BELLEVUE | RIVE DROITE |
| 1294 | 00 GENTHOD | RIVE DROITE |
| 1298 | 00 CELIGNY | RIVE DROITE |

21 085 EXEMPLAIRES

District de Nyon

Distribution nette

| | | |
|------|-----------------------|------|
| 1196 | 00 GLAND | VAUD |
| 1197 | 00 PRANGINS | VAUD |
| 1260 | 00 NYON | VAUD |
| 1262 | 00 EYSINS | VAUD |
| 1267 | 01 VICH | VAUD |
| 1268 | 00 BEGNINS | VAUD |
| 1272 | 00 GENOLIER | VAUD |
| 1276 | 00 GINGINS | VAUD |
| 1279 | 00 CHAVANNES DE BOGIS | VAUD |
| 1290 | 02 CHAVANNES-DES-BOIS | VAUD |
| 1291 | 00 COMMUGNY | VAUD |
| 1295 | 01 MIES | VAUD |
| 1295 | 02 TANNAY | VAUD |
| 1296 | 00 COPPET | VAUD |
| 1297 | 00 FOUNEX | VAUD |
| 1299 | 00 CRANS PRES CELIGNY | VAUD |

11 195 EXEMPLAIRES

**En complément de la distribution
en boîte aux lettres,
plus de 10'000 exemplaires du GHI
sont disponibles dans près
de 200 caissettes réparties
dans tout le canton de Genève
et le district de Nyon.
Plus d'infos sur www.ghi.ch**

**DISTRIBUTION BOITES AUX LETTRES
TOTAL
239 838 EXEMPLAIRES**

Tarifs 2026 - Tarifs bruts TVA 8.10 en sus

| FORMAT | N/B | | NOIR + 1 COUL | | QUADRI | |
|------------------------------------|---------------|--------------|---------------|--------------|---------------|--------------|
| 2/1 | CHF 21'344.40 | | CHF 26'888.40 | | CHF 34'003.20 | |
| 1/1 | CHF 10'164.– | | CHF 12'804.– | | CHF 16'192.– | |
| | Annonce | Sous texte | Annonce | Sous texte | Annonce | Sous Texte |
| 1/2 | CHF5'082.– | CHF6'710.– | CHF6'402.– | CHF8'294.– | CHF8'096.– | CHF10'626.– |
| Junior page (7col x 300mm/2100 mm) | CHF 4'851.– | CHF 6'405.– | CHF 6'111.– | CHF 7'917.– | CHF 7'728.– | CHF 10'143.– |
| 1/3 (10 col x 145mm/1450mm) | CHF3'349...50 | CHF 4'422.50 | CHF 4'219.50 | CHF 5'466.50 | CHF 5'336.– | CHF 7'003.50 |
| 1/4 | CHF2'541.– | CHF3'355.– | CHF3'201.– | CHF4'147.– | CHF4'048.– | CHF 5'313.– |
| 1/8 | CHF 1'270.50 | CHF1'677.50 | CHF1'600.50 | CHF2'073.50 | CHF 2'024.– | CHF 2'656.50 |

Emplacements généraux (Tarifs petites annonces sur demande)

| | N/B | NOIR + 1 COUL | QUADRI |
|--|----------|---------------|-------------|
| Annonce commerciale (min. 30 mm/colonne)* Le mm/col | CHF 2.31 | CHF 2.91 | CHF 3.68 |
| Annonce sous texte Le mm/col | CHF 3.05 | CHF 3.77 | CHF 4.83 |
| Réclame pages Petites Annonces (col. Paires)** Le mm/col | CHF 3.45 | CHF 4.29 | CHF 5.47 |
| Pratique Evasion (GHI + Lausanne Cités) voir P.14 | | | CHF 4'900.– |
| Publi-info (min. 4 col. 135 mm) voir P.10 Le mm/col | CHF 2.31 | CHF 2.57 | CHF 2.93 |

* Dès une hauteur de 385 mm, les annonces sont facturées sur la hauteur de page

**Rubriques concernées: A vendre, Bonnes affaires, Recherche à acheter, Collection à acheter ou à vendre, Divers, Services, Amitiés rencontres, Relax détente, Rencontres coquines et Contacts express

Largeur des colonnes

| Col. | 1 | 2 | 3 | 4 | 5 | 6 | 7 | 8 | 9 | 10 |
|------|------|----|------|-----|-------|-----|-------|---|---|-----|
| mm | 24.5 | 54 | 83.5 | 113 | 142.5 | 172 | 201.5 | - | - | 290 |

Largeur des panoramiques

| Col. | 13 | 14 | 15 | 16 | 17 | 18 | 19 | 20 | 21 |
|------|-----|-------|-----|-------|-----|-------|-----|----|-----|
| mm | 369 | 398.5 | 428 | 457.5 | 487 | 516.5 | 546 | - | 605 |

1^{er} cahier emplacements spéciaux (sur réservation)



a. 290x70 mm
b. 113x60 mm



c. 54x70 mm
d. 113x70 mm



e. 113x100 mm



f. 54x100 mm
e. 113x100 mm



g. 290x100 mm

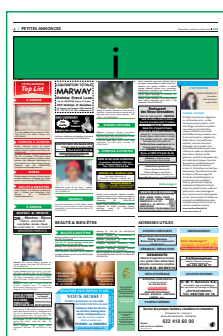
| | N/B | NOIR + 1 COUL | QUADRI |
|---------------------------------------|-------------|---------------|-------------|
| a. Bandeau bas de page Une | CHF 3'060.- | CHF 3'830.- | CHF 4'900.- |
| b. Oreille page Une | CHF 1'500.- | CHF 1'850.- | CHF 2'350.- |
| c. Petit pavé bas de page Une | CHF 600.- | CHF 750.- | CHF 1'100.- |
| d. Pavé bas de page Une | CHF 1'400.- | CHF 1'750.- | CHF 2'240.- |
| e. Pavé page 3 ou/et page 5 | CHF 1'300.- | CHF 1'625.- | CHF 2'080.- |
| f. Petit pavé page 5 | CHF 650.- | CHF 813.- | CHF 1'040.- |
| g. Bandeau bas de page 3 ou/et page 5 | CHF 3'250.- | CHF 4'060.- | CHF 5'200.- |



h. min 290x100 mm
max 290x220 mm



i. min 290x100 mm
max 290x150 mm



j. min 290x50 mm
max 290x110 mm



k. 113x113 mm - 172x172 mm
l. 113x113 mm - 172x172 mm



m. 113x110 mm

| | N/B | NOIR + 1 COUL | QUADRI |
|---|----------------------------------|----------------------------------|----------------------------------|
| h. Bandeau page Genevoise* | dès CHF 3'250.- (3.25 le mm/col) | dès CHF 4'060.- (4.06 le mm/col) | dès CHF 5'200.- (5.20 le mm/col) |
| i. Bandeau page Villes* | dès CHF 3'250.- (3.25 le mm/col) | dès CHF 4'060.- (4.06 le mm/col) | dès CHF 5'200.- (5.20 le mm/col) |
| j. Bandeau haut de page PA (valable dans les pages PA, Auto, Immo, Emploi) | dès CHF 1'525.- (3.05 le mm/col) | dès CHF 1'885.- (3.77 le mm/col) | dès CHF 2'415.- (4.83 le mm/col) |
| k. Triangle 113x113 | CHF 1'559.40 | CHF 1'939.08 | CHF 2'472.44 |
| k. Triangle 172x172 | CHF 3'560.40 | CHF 4'427.28 | CHF 5'645.04 |
| l. llot rond 113x113 (uniquement en pages PA) | CHF 1'559.40 | CHF 1'939.08 | CHF 2'472.44 |
| l. llot rond 172x172 (uniquement en pages PA) | CHF 3'560.40 | CHF 4'427.28 | CHF 5'645.04 |
| m. Pavé page Décaillet (avant dernière page du 1 ^{er} cahier)* | CHF 1'430.- | CHF 1'786.- | CHF 2'288.- |

*En période de vacances scolaires, sur demande uniquement

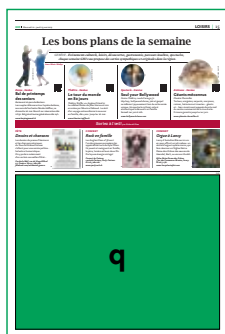
2^e cahier emplacements spéciaux (sur réservation)



n. 113x60 mm
o. 113x110 mm
ou 172x110 mm
ou 290x110 mm



p. 113x25 mm



q. 290x220 mm



r. Sponsoring rubrique
têtière avec logo



s. 113x60 mm
ou 172x60 mm
ou 290x60 mm

N/B

NOIR + 1 COUL

QUADRI

| | | | |
|--|----------------------------------|----------------------------------|----------------------------------|
| n. Oreille Une 2 ^e Cahier | CHF 900.- | CHF 1'140.- | CHF 1'440.- |
| o. Pavé ou bandeau 1 ^{re} page 2 ^e Cahier | dès CHF 1'430.- (3.25 le mm/col) | dès CHF 1'786.- (4.06 le mm/col) | dès CHF 2'288.- (5.20 le mm/col) |
| p. Nouveauté Loisirs* | CHF 500.- | CHF 625.- | CHF 800.- |
| q. ½ page sous Bons plans Loisirs | CHF 5'082.- | CHF 6'710.- | CHF 8'294.- |
| r. Sponsoring rubrique | | | CHF 700.- |
| s. Pavé ou Bandeau Evasion | dès CHF 780.- (3.25 le mm/col) | dès CHF 975.- (4.06 le mm/col) | dès CHF 1'248.- (5.20 le mm/col) |

*En période de vacances scolaires, sur demande uniquement

Produits d'exception

Slim One en UNE

1/2 page de couverture

Format recto: 142x370mm / Format verso: 142x440mm

Délai: 3 semaines avant parution - Tarifs sur demande



Recto



Verso



Une

Sticky Notes

Sticker collé sur la Une

Formats usuels:

76x76 mm

Quelques possibilités: recto, recto-verso,
QR code, découpe, numéro suivi,
coupon réponse...

Délai: 3 semaines avant parution

Tarif aux 1000 en fonction des contraintes
techniques. Nous consulter



Boulevard d'annonces

Minimum 4 pages

Format: 290x440 mm par page (panoramique 605x440 mm)

Délai: une semaine avant parution

Tarif selon volume de pagination



Publi-info

Format: Minimum 4 col/135 mm

Délai: 2 semaines avant parution

Matériel: texte et photos réalisés sans supplément

Tarif: selon format, voir tarifs p. 5 (Rabais combinaison non applicable)



Produits d'exception

Pano XL

6 pages – collage droite ou gauche

Format superpano (B = 3 pages): 895 x 440 mm

Format page simple (A et D): 290 x 440 mm

Délai: 3 semaines avant parution

Tarif: prix sur demande

base papier standard, contrat volume valable,
possibilité papier amélioré



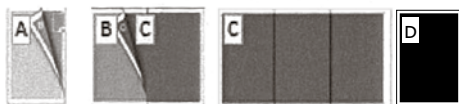
A

B

C



B



Der

Pano XXL

8 pages en portefeuille – collées des deux côtés

Format superpano (C = 4 pages): 1185 x 440 mm

Format pano (B = 2 pages): 605 x 440 mm

Format page simple (A et D): 290 x 440 mm

Délai: 3 semaines avant parution

Tarif: prix sur demande

base papier standard, contrat volume valable,
possibilité papier amélioré



A

B

D



C



Der

Mini cahier personnalisé

1 page recto verso – Feuille volante encartée – peut être facilement
extrait du journal pour être conservé par le lecteur

Tarif net net CHF 18'000.–

possibilité papier amélioré

Avantages:

- Impression format paysage pour une meilleure visibilité
- Page panoramique réalisée de manière à pouvoir être pliée en deux et facilement conservée par le lecteur
- Page associant: textes, informations pratiques, photos, plans...
que gère librement l'annonceur avec, sur demande, l'aide d'un journaliste

Maxi cahier personnalisé

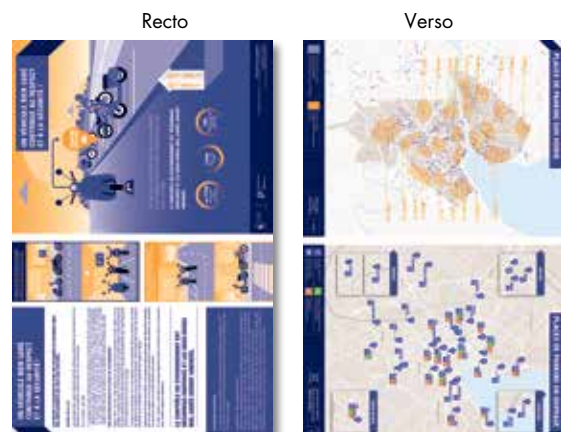
4 pages – cahier dédié – peut être facilement extrait du journal
pour être conservé par le lecteur

Tarif net net CHF 34'000.–

Possibilité papier amélioré

Avantages:

- Un cahier de 4 pages entièrement dédié à l'annonceur qui peut également faire l'objet d'un tiré à part
- Un cahier personnalisé associant: textes, informations pratiques, photos, plans... que gère librement l'annonceur avec, sur demande, l'aide d'un journaliste



Recto

Verso



Une

Panoramique intérieur

4e

Nos rendez-vous saisonniers

Tabloïd Guide été

Supplément dédié aux sports et loisirs d'été, sites touristiques et événements culturels à proximité de Genève, y compris en France voisine.

Diffusion 18 juin 2026

Avantages:

- La dernière édition avant les vacances scolaires pour toucher un maximum de personnes
- Un module associant texte, informations pratiques et photo que gère librement l'annonceur
- La possibilité de mettre en place un jeu concours avec un rédactionnel durant l'été
- Un tabloïd disponible tout l'été en PDF sur la Home Page du site ghi.ch avec lien dynamique vers le site des annonceurs
- Combinaison possible avec le Guide été de Lausanne Cités



Tabloïd Guide hiver

En amont de la saison, un cahier dédié aux sports d'hiver, aux stations, aux dernières tendances matériel et équipement.

Diffusion le 05 novembre 2026

Avantages:

- Une mise en page qualitative dans un esprit magazine, avec une répartition 50% rédactionnel, 50% publicité
- Le lectorat GHI a une très forte affinité avec les sports (ski, Snow, raquettes, randonnée...) et les vacances d'hiver
- Un tabloïd disponible tout l'hiver en PDF sur la Home Page du site ghi.ch avec lien dynamique vers le site des annonceurs
- Combinaison possible avec le Guide hiver de Lausanne Cités



Partenariats culturels et pratique évasion

Partenariats culturels

Réservés aux acteurs culturels ou institutionnels organisant des événements artistiques, sportifs ou grand public. Les packs loisirs garantissent visibilité publicitaire et couverture presse.

Avantages:

- Communication ciblée dans les pages Loisirs du 2e cahier
- Pack rabais exclusif de 50% sur les annonces (non cumulable avec d'autres rabais)
- Rédactionnel garanti
- Association de votre événement à la notoriété et la crédibilité du GHI

- Contrepartie: billets pour concours lecteurs ou mise en avant de GHI dans la campagne de communication de l'événement.

Une du second cahier



Page Bons plans



Page Evasion

Réservée au secteur touristique positionnée en 4° de couverture, la page Evasion allie rédactionnel et un espace dédié à une offre commerciale: l'encadré «En pratique». Réservé à l'annonceur, il s'intègre de manière pertinente dans une page orientée voyage et découverte. Editée chaque semaine dans nos deux titres, GHI et Lausanne Cités, elle leur permet de toucher, en une seule parution, 2/3 des ménages de l'Arc Lémanique.

Avantages:

- Un emplacement exceptionnel en 4e de couverture
- Une combinaison GHI et Lausanne Cités de plus de 442'000 lecteurs
- Au prix de CHF 4'900.- net par parution TVA en sus
- Un rédactionnel écrit par un journaliste en étroite collaboration avec l'annonceur
- Une des pages préférée de nos lecteurs



Encartage de flyers et catalogues

Avec l'encartage de vos prospectus dans GHI, vous optimisez fortement votre communication:

➤ Une communication efficace

Diffusion de vos encarts dans un titre leader sur sa zone de diffusion avec un des **meilleurs taux de pénétration** du marché. **9 personnes sur 10** lisent les documents encartés dans GHI et/ou Lausanne Cités grâce à leur emplacement exclusif au sein du journal.

➤ Une communication ciblée et percutante

Accédez à la majorité des boîtes aux lettres des secteurs de distribution de GHI et Lausanne Cités. Évitez les pertes et **augmentez de plus de 55%** les foyers touchés par votre communication versus la distribution classique.

➤ Une communication maîtrisée

En utilisant, votre propre support de communication, vous maîtrisez votre image et l'identification de vos documents.

Un maximum de 4 encarts par semaine optimise le taux de prise en main et vous **garantit d'être vu, lu et reconnu**.

➤ Une communication basée sur la confiance

La notoriété de nos titres et leur lien de confiance avec nos **milliers de lecteurs fidèles** sont au service de votre communication.



Encartage de catalogues tarifs bruts TVA en sus

Encartage dans GHI

Edition totale

239'838 ex

Edition partielle

dès 20'000 ex

| Poids | Prix par mille |
|---------------|----------------|
| Jusqu'à 25gr | CHF 170.00 |
| Jusqu'à 50gr | CHF 180.00 |
| Jusqu'à 75gr | CHF 190.00 |
| Jusqu'à 100gr | CHF 200.00 |

Editions d'été du 9 juillet au 13 août 2026 inclus,
distribution 100% nette 106'174 exemplaires

Contrat et rabais sur le chiffre d'affaires

Rabais cumulable sur les contrats d'annonces en cours

Combinaison

Touchez la moitié de la Suisse romande en profitant de 10% de rabais supplémentaire

LEMAN COMBI

Edition totale

419'289 ex

| Poids | Prix par mille |
|---------------|----------------|
| Jusqu'à 25gr | CHF 153.00 |
| Jusqu'à 50gr | CHF 162.00 |
| Jusqu'à 75gr | CHF 171.00 |
| Jusqu'à 100gr | CHF 180.00 |

Conditions techniques

Format minimum 10.5 x 15.0 cm

Format maximum 23.5 x 31.5 cm

Dos du pli sur le plus grand côté, pas d'encart libre à l'intérieur, pas de carte collée à l'extérieur.

Le catalogue/prospectus doit répondre à certaines normes techniques.

Des modèles dans le format et papier définitif doivent être soumis à notre service technique au moins 2 semaines avant la date d'exécution. Ils conditionnent notre acceptation définitive.

Adresse de livraison

DZB Druckzentrum Bern AG
Zentweg 7 - 3006 Berne
Tel. +41 (0)31 349 41 11

Délais de livraison

Minimum 4 jours ouvrables avant la parution
Maximum 7 jours ouvrables avant la parution

Horaires pour la livraison:

08h00 - 11h45 / 13h00 - 17h00

Echelles de rabais 2026

Rabais contrat sur chiffre d'affaires*

| | | |
|-----|-------------|--------|
| CHF | 6'000.- | 2 % |
| CHF | 10'000.- | 3 % |
| CHF | 20'000.- | 5 % |
| CHF | 30'000.- | 7 % |
| CHF | 40'000.- | 10 % |
| CHF | 60'000.- | 12.5 % |
| CHF | 100'000.- | 15 % |
| CHF | 200'000.- | 17.5 % |
| CHF | 300'000.- | 20 % |
| CHF | 400'000.- | 22.5 % |
| CHF | 600'000.- | 25 % |
| CHF | 800'000.- | 27.5 % |
| CHF | 1'000'000.- | 30 % |

* Sur 12 mois

Rabais de répétition (sous conditions*)

| | |
|--------------|------|
| 3 Parutions | 5 % |
| 5 Parutions | 10 % |
| 10 Parutions | 15 % |
| 25 Parutions | 20 % |
| 36 Parutions | 25 % |
| 52 Parutions | 30 % |

***Commande ferme, sans changement de format, non cumulable avec d'autres rabais. Non applicable au Pratique Evasion, ni au Sponsoring Rubrique.**

Prescriptions spéciales

- **Combinaison avec Lausanne Cités** rabais de 10% selon rubrique si format et date de parution identiques (non cumulable avec d'autres rabais, sauf chiffre d'affaires)
- **Rabais caritatifs** 50% pour les associations certifiées ZEWO, 25% pour les associations à but non-lucratif non-certifiées. Rabais non cumulable avec d'autres rabais.
- **Emplacement dans les pages de petites annonces** tarif réclame pour les rubriques Amitiés rencontres et Relax détente
- **Emplacement prescrit** supplément de 20% sur le tarif brut TVA en sus
- **Annonces multi-coins et annonces satellites** supplément de 20% sur le tarif brut TVA en sus
- **Rubrique Astrologie Consultations, Contacts express, Rencontres coquines et Relax détente** illustrations acceptées sous réserve de validation par l'éditeur
- **Tarifs pratique Evasion et sponsoring rubrique** les rabais sur chiffre d'affaires répétition et combinaison ne s'appliquent pas à ces emplacements.
- **Commission agence: 5%** (annonces commerciales et encarts).

Conditions générales de vente: Consultez notre site internet www.ghi.ch

Données techniques

Renseignements généraux

| | |
|--|---|
| Siège et réception des annonces | SPN SA / GHI Genève home informations 22, avenue du Mail, C.P. 167 1211 Genève 4 Tél. 022 807 22 11 E-mail: commercial@ghi.ch |
| Petites annonces | Tél. 022 807 22 44 pa@ghi.ch |
| Imprimerie | DZB Centre d'Impression Berne |
| Parution | Hebdomadaire, parution: mercredi/jeudi |
| Surf. de composition | 290x440 mm par page Dès une hauteur de 385 mm, les annonces sont facturées sur la hauteur de page |
| Trame | 40 |
| Volume minimal | 30 mm/colonne |

Délais de réservation et de matériel à composer

Sauf jours fériés et événements exceptionnels

Annonces publicitaires GHI

Le lundi précédant la parution 14h

Annonces publicitaires pour Léman Combi vendredi 17h

Délais de remise du matériel prêt à imprimer

GHI: Le lundi précédant la parution 17h

Léman Combi: vendredi 17h

Données techniques pour impression

- **Formats de fichiers:**
 - PDF haute définition de préférence (graphiques en haute résolution, fontes incluses, CMJN)
 - Illustrator: au format EPS avec fontes vectorisées
 - Photoshop: au format TIFF/JPEG en CMJN ou niveau de gris
Résolution: 200 dpi minimum
 - JPEG pour les photos des petites annonces, format conseillé: 9x13cm (700x1000 pixels) à 200 dpi minimum
- **Supports acceptés (fichiers sources):**
Logiciels: InDesign, Photoshop, Illustrator.
- **Informations Couleurs:**
Les documents fournis doivent être préparés en fonction du support, dans notre cas : papier journal fin. Pour une impression quadri, l'encre maximum des 4 couleurs est de 200%.
Si ces critères ne sont pas respectés, il peut en découler des différences de couleur et de netteté des images dont nous ne pourrions être tenus responsables.
Nous sommes à votre disposition pour vous fournir tous conseils nécessaires à la réalisation de vos documents.
- **Matériel complet ou éléments pour création d'annonce**
Transmis sur clé USB ou par tout moyen électronique à votre convenance (mail de votre contact au GHI, logiciels de transfert de fichiers...). Mail général: commercial@ghi.ch
- **Produits d'exception:**
Données techniques sur demande

Nos rendez-vous thématiques

En fonction de la saisonnalité des thèmes, **des pages thématiques** sont proposées dans GHI avec un environnement rédactionnel spécifique et qualitatif.

De quoi susciter l'intérêt des lecteurs et offrir aux annonceurs des **emplacements privilégiés** dans des pages en adéquation avec leurs produits.

Santé

Selon calendrier, des thèmes génériques prédéfinis (allergies, acné, rhume...) complétés par l'avis d'un professionnel.

Beauté & Lifestyle

Des conseils et des nouveautés chaque semaine, plus une page Beauté & lifestyle trendy, article de fond, nouveautés, brèves, jeu concours...

Formation

De l'info pertinente qui cible aussi bien les jeunes que la population active en quête de formation.

Deux-roues

Le rendez-vous incontournable des amateurs de deux-roues avec des essais motos et scooter, l'actu de l'équipement et des marques.

Sans oublier

la gastronomie, les musées, les théâtres, les fêtes (St-Valentin, fête des mères, Noël...), les impôts, les grands salons, les vigneron...



Un journal d'information de qualité

Au service d'une marque forte...

+ de
55
ans

d'encre genevois avec un titre perçu successivement comme: le journal des bonnes affaires, le culot dans l'info (le Canard Enchaîné local), le journal le plus lu, le journal matin des genevois et désormais le journal indépendant des genevois!

+**30%**

de volume rédactionnel avec une rédaction intégrée

Une
ligne

éditoriale qui mise avant tout sur une information locale souvent exclusive, avec un ton parfois impertinent, mais toujours indépendant... et fréquemment reprise dans les médias.

Un
contenu

rédactionnel qui crée de la proximité avec le lectorat: actualité économique, sociale et politique dans le 1er cahier; rubriques plus légères dans un 2e cahier dédié à la culture, aux sports et aux manifestations, dans le canton et en France voisine (Loisirs, Concours, Offres lecteurs, Santé, Beauté & Lifestyle, Gastronomie, Evasion...)

Des
petites annonces

essentiellement de particuliers, renouvelées chaque semaine: fort attrait notamment pour les rubriques: Immobilier, à vendre et Emploi

De
l'info

commerciale locale à travers des annonces, des partenariats et des publi-rédactionnels



Analyses des lectorats

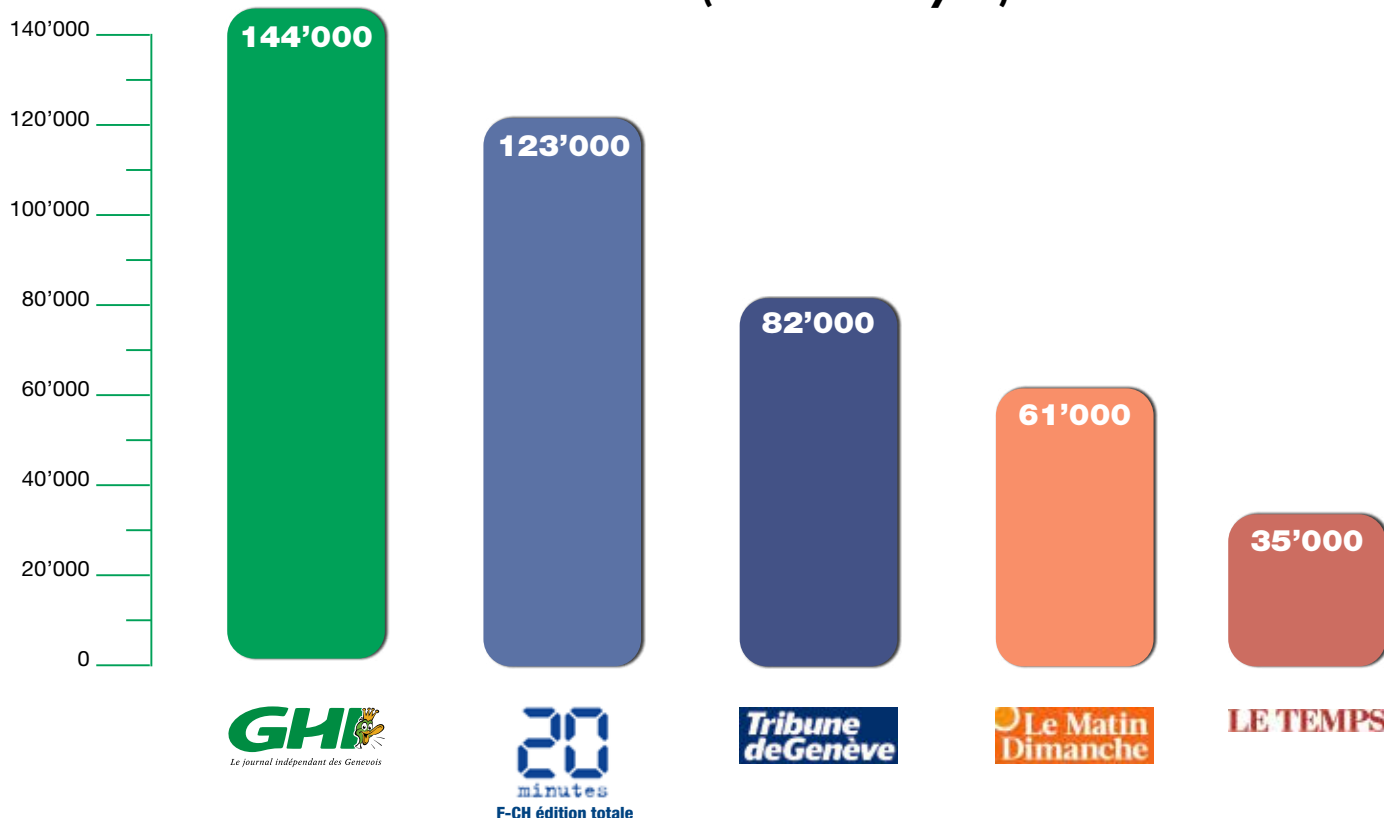
| |  <small>Le journal indépendant des Genevois</small> |  <small>minutes</small> |  |  |  |
|---------------------------|---|---|--|---|---|
| Nombre de lecteurs | 144 000 | 123 000 | 82 000 | 61 000 | 35 000 |
| Par sexe | | | | | |
| Femmes | 81 000 | 63 000 | 44 000 | 27 000 | 15 000 |
| Hommes | 63 000 | 61 000 | 38 000 | 34 000 | 20 000 |
| Par âge | | | | | |
| 14-34 ans | 17 000 | 20 000 | 12 000 | 11 000 | 6 000 |
| 35-54 ans | 49 000 | 40 000 | 22 000 | 17 000 | 10 000 |
| 55 ans et + | 78 000 | 63 000 | 48 000 | 33 000 | 19 000 |
| Par revenu mensuel | | | | | |
| < CHF 8000.- | 97 000 | 85 000 | 53 000 | 42 000 | 17 000 |
| ≥ CHF 8000.- | 46 000 | 38 000 | 29 000 | 18 000 | 18 000 |

L'arrondi des chiffres peut entraîner une différence de 1000 par rapport au total. Source: REMP Mach Basic 2025-2- ZE 11 (Genève + Nyon)

 Lecteurs par numéro (LPN): 144'000, cercle le plus large des lecteurs (CLL) 252'000 (source: REMP Mach Basic 2025-2)

Comparaison des lectorats

Leader sur la ZE 11 (Genève + Nyon)



Source: REMP Mach Basic 2025-2- ZE 11 (Genève + Nyon)

La combinaison «presse» efficace

LEMAN COMBI



Lausanne Cités

**Touchez vos clients
de Genève à Lausanne**

LPN*: 246'000 lecteurs

***Lecteurs par numéro**

CLL **: 442'000 lecteurs

****Cercle le plus large des lecteurs**



MÊME POSITIONNEMENT

Journal d'information locale hebdomadaire gratuit avec petites annonces classées

www.lemancombi.ch

Source: REMP Mach Basic 2025-2 ZE11+district Lausanne, Ouest lausannois, Gros-de-Vaux, Nyon, Morges, Lavaux-Oron

Combinaison

LEMAN COMBI

Exemples de tarifs 2026 (hors TVA, rabais de combinaison 10% déjà déduit)

| FORMAT | N/B | | NOIR + 1 COUL | | QUADRI | |
|------------------------------------|---------|------------|---------------|------------|---------|------------|
| 2/1 (21 col x 440 mm) | CHF | 35'574.- | CHF | 44'814.- | CHF | 56'641.20 |
| 1/1 (10 col x 440 mm) | CHF | 16'940.- | CHF | 21'340.- | CHF | 26'972.- |
| | Annonce | Sous texte | Annonce | Sous texte | Annonce | Sous Texte |
| 1/2 (10 col x 220) | CHF | 8'470.- | CHF | 10'670.- | CHF | 13'486.- |
| Junior page (7col x 300mm/2100 mm) | CHF | 8'085.- | CHF | 10'185.- | CHF | 12'873.- |
| 1/3 (10 col x 145mm/1450mm) | CHF | 5'582.50 | CHF | 7'032.50 | CHF | 8'888.50 |
| 1/4 (10 col x 110 mm) | CHF | 4'235.- | CHF | 5'335.- | CHF | 6'743.- |

Prix de base au millimètre/colonne (hors TVA, rabais de combinaison 10% déjà déduit)

| | N/B | Noir + 1 coul. | Quadri |
|----------------------------|-------------|----------------|-------------|
| Annonce commerciale | 3.85 | 4.85 | 6.13 |
| Annonce sous-texte | 5.05 | 6.25 | 7.99 |



Lausanne Cités

Rabais combinaison: 10% si format et date de parution identique à Lausanne Cités (non cumulable avec d'autres rabais sauf rabais contrat sur chiffre d'affaires.

Echelles de rabais contrat*

| | | | | | |
|-----|-----------|--------|-----|-------------|--------|
| CHF | 10'000.- | 2 % | CHF | 340'000.- | 17.5 % |
| CHF | 17'000.- | 3 % | CHF | 510'000.- | 20 % |
| CHF | 35'000.- | 5 % | CHF | 680'000.- | 22.5 % |
| CHF | 50'000.- | 7 % | CHF | 1'020'000.- | 25 % |
| CHF | 68'000.- | 10 % | CHF | 1'350'000.- | 27.5 % |
| CHF | 100'000.- | 12.5 % | CHF | 1'700'000.- | 30 % |
| CHF | 170'000.- | 15 % | | | |

*Sur 12 mois

Produits web www.ghi.ch

Emplacements publicitaires sur www.ghi.ch

| | Format | Emplacement | 1 semaine |
|-------------------|-------------------|-------------------|------------|
| Article digital | | Page d'accueil | CHF 1250.- |
| Bandeau Home page | 1200 x 250 pixels | Page d'accueil | CHF 490.- |
| Bandeau page PA | 1200 x 250 pixels | Page d'accueil PA | CHF 350.- |
| Slider Home page* | 300 x 207 pixels | Page d'accueil | CHF 46.43 |

*Uniquement en couplage avec une parution dans le journal, présence sur la page d'accueil du mercredi précédent la parution au mardi suivant

Formats: jpg, pdf, png

TVA 8,1% en sus



Campagnes digitales Ad Comm et Programmatique

Ad Communication

Soyez visibles sur Google en faisant de la publicité ciblée en ligne dans votre région et gagnez de nouveaux clients.

Budget mensuel dès CHF 300.-, création de mots clés adaptés à vos besoins pour maximiser les contacts, zone de diffusion géolocalisée, durée de la campagne de 6 à 24 mois renouvelables, rapport mensuel de performances.

Campagnes digitales programmatiques

Touchez la bonne audience avec le bon message au bon moment.

Objectif géolocalisé national ou international, mots clés et contenus pertinents, ciblage des internautes en fonction de leur historique de navigation et de leur centres d'intérêts pour toucher des profils similaires à vos clients existants.



Pour infos et devis vente@ghi.ch

Régie publicitaire



Le rendez-vous incontournable de l'été à Genève.

Plus de 46'000 visiteurs en 2025, groupe cible ultra attractif (âge moyen 37 ans, expatriés, excellents revenus, éducation supérieure, familles...).

Programmation réalisée par Arena Cinéma.

Profitez d'une offre publicitaire diversifiée en régie chez SPN SA, éditeur de GHI: spots publicitaires diffusés chaque soir avant le film, slides (dias) projetés pendant l'entracte, page et fraction de page publicitaire dans le programme d'Allianz Cinéma, logo sur les e-billets, newsletters, rubrique «partenaires» du site web www.geneve.allianzcinema.ch

GHI - SPN SA - 22, avenue du Mail – Case postale 167 – 1211 Genève 4
Tél. 022 807 22 11 – commercial@ghi.ch – www.ghi.ch



VOTRE ALTERNATIVE POUR UNE DISTRIBUTION EFFICACE



www.spn-distribution.ch

Canton de Genève
et district de Nyon 2026

SPN SA, SOCIÉTÉ ÉDITRICE DU JOURNAL GRATUIT GHI, MET AU SERVICE DES ACTEURS DU CANTON DE GENÈVE ET DU DISTRICT DE NYON SA NOUVELLE ENTREPRISE DE DISTRIBUTION

Suite à l'arrêt du réseau de distribution de Direct Mail Company (DMC), filiale de La Poste, SPN SA a lancé en août 2024, sa propre société de distribution, SPN Distribution, qui achemine ses hebdomadaires vers les foyers de Genève, du district de Nyon et du Grand Lausanne. SPN Distribution se met également au service des acteurs commerciaux, culturels et institutionnels de ces zones pour la distribution de leurs prospectus, flyers, presse gratuite, journaux communaux ou avis officiels.

La création de cette société a été motivée par les décisions de La Poste de reprendre le mandat de distribution de DMC à son propre compte. Malheureusement, elle l'a fait en proposant des tarifs de distribution élevés.

Lancé avec succès en août 2024, SPN Distribution emploie plus de 120 personnes à Genève et près de 100 à Lausanne. Elle joue la carte de la proximité en multipliant les points d'approvisionnement sur le terrain.

SPN Distribution offre dorénavant une véritable alternative en termes de distribution en boîtes aux lettres et des prix compétitifs et avantageux à tous les acteurs du canton de Genève, du district de Nyon et de Lausanne et sa région.

Contacts commerciaux

Tél. 022 807 22 11

mail:

commercial-ge@spn-distribution.ch

TARIFS INDICATIFS 2025 Distribution Mercredi-Jeudi

Tarifs messagerie NET Poids/exemplaire Prix %

| | |
|--------------|-----------|
| 0 à 25 gr | CHF 110.- |
| 26 à 50 gr | CHF 125.- |
| 51 à 75 gr | CHF 140.- |
| 76 à 100 gr | CHF 155.- |
| 101 à 125 gr | CHF 170.- |
| 126 à 150 gr | CHF 185.- |
| 151 à 175 gr | CHF 200.- |
| 176 à 200 gr | CHF 215.- |
| 201 à 225 gr | CHF 230.- |
| 226 à 250 gr | CHF 245.- |

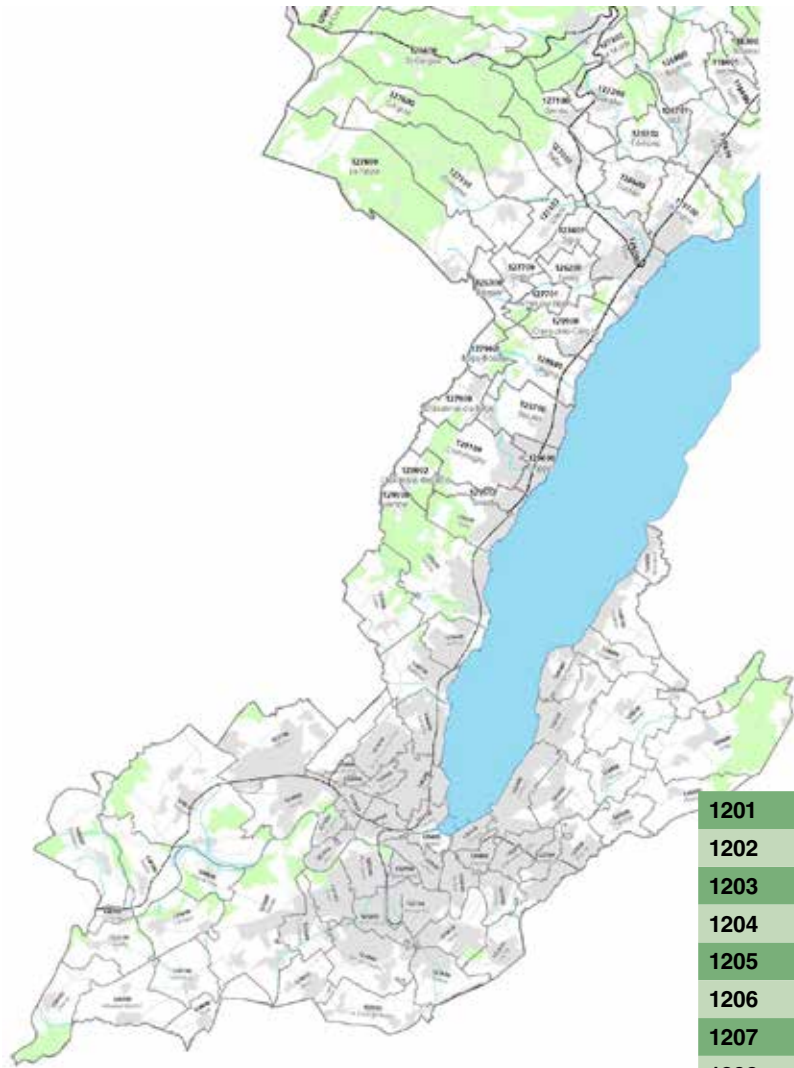
Tarifs messagerie BRUT Poids/exemplaire Prix %

| | |
|--------------|-----------|
| 0 à 25 gr | CHF 125.- |
| 26 à 50 gr | CHF 141.- |
| 51 à 75 gr | CHF 157.- |
| 76 à 100 gr | CHF 173.- |
| 101 à 125 gr | CHF 189.- |
| 126 à 150 gr | CHF 205.- |
| 151 à 175 gr | CHF 221.- |
| 176 à 200 gr | CHF 237.- |
| 201 à 225 gr | CHF 253.- |
| 226 à 250 gr | CHF 269.- |

Brut: Disponible aux avis officiels et journaux comportant au moins 30% de contenu rédactionnel.

Net: obligatoire pour les prospectus à caractère uniquement commercial, pas de distribution dans les boîtes aux lettres portant un autocollant «pas de publicité».

CODES POSTAUX ET ZONES DE DISTRIBUTION DISPONIBLES



| | |
|------|----------------------|
| 1201 | 00 Genève |
| 1202 | 00 Genève |
| 1203 | 00 Genève |
| 1204 | 00 Genève |
| 1205 | 00 Genève |
| 1206 | 00 Genève |
| 1207 | 00 Genève |
| 1208 | 00 Genève |
| 1209 | 00 Genève |
| 1212 | 00 Grand-Lancy |
| 1213 | 00 Petit-Lancy |
| 1213 | 03 Onex |
| 1214 | 00 Vernier |
| 1216 | 00 Cointrin |
| 1217 | 00 Meyrin |
| 1218 | 00 Le Grand-Saconnex |
| 1219 | 00 Le Lignon |
| 1219 | 10 Aire |
| 1219 | 12 Châtelaine |
| 1220 | 00 Les Avanchets |
| 1222 | 00 Vérenaz |
| 1223 | 00 Cologny |
| 1224 | 00 Chêne-Bougeries |
| 1225 | 00 Chêne-Bourg |
| 1226 | 00 Thônex |
| 1227 | 00 Carouge |
| 1227 | 04 Les Acacias |
| 1228 | 00 Plan-les-Ouates |
| 1231 | 00 Conches |
| 1232 | 00 Confignon |
| 1233 | 00 Bernex |
| 1234 | 00 Vessy |
| 1236 | 00 Cartigny |

| | |
|------|--------------------------------|
| 1237 | 00 Avully |
| 1239 | 00 Collex |
| 1241 | 00 Puplinge |
| 1242 | 00 Satigny |
| 1243 | 00 Presinge |
| 1244 | 00 Choulex |
| 1245 | 00 Collonge-Bellerive |
| 1246 | 00 Corsier GE |
| 1247 | 00 Anières |
| 1248 | 00 Hermance |
| 1251 | 00 Gy |
| 1252 | 00 Meinier |
| 1253 | 00 Vandoeuvres |
| 1254 | 00 Jussy |
| 1255 | 00 Veyrier |
| 1256 | 00 Troinex |
| 1257 | 00 La Croix-de-Rozon/Bardonnex |
| 1258 | 00 Perly |
| 1262 | 00 Eysins |
| 1281 | 00 Russin |
| 1283 | 00 La Plaine |
| 1283 | 01 Dardagny |
| 1284 | 00 Chancy |
| 1285 | 00 Athenaz (Avusy) |
| 1286 | 00 Soral |
| 1287 | 00 Laconnex |
| 1288 | 00 Aire-la-Ville |
| 1290 | 00 Versoix |
| 1292 | 00 Chambésy |
| 1294 | 00 Genthod |
| 1298 | 00 Céligny |
| 1196 | 00 Gland |
| 1197 | 00 Prangins |
| 1260 | 00 Nyon |
| 1267 | 01 Vich |
| 1268 | 00 Begnins |
| 1272 | 00 Genolier |
| 1276 | 00 Gingins |
| 1279 | 00 Chavannes-de-Bogis |
| 1290 | 02 Chavannes-des-Bois |
| 1291 | 00 Commugny |
| 1293 | 00 Bellevue |
| 1295 | 01 Mies |
| 1295 | 02 Tannay |
| 1296 | 00 Coppet |
| 1297 | 00 Founex |
| 1299 | 00 Crans-près-Céligny |

SANS OUBLIER NOTRE OFFRE D'ENCARTAGE DE FLYERS, JOURNAUX ET PROSPECTUS

Une communication efficace

Diffusion de vos encarts dans un titre leader sur sa zone de diffusion avec un des meilleurs taux de pénétration du marché. 9 personnes sur 10 lisent les documents encartés dans GHI grâce à leur emplacement exclusif au sein du journal.

Une communication ciblée et percutante

Accédez à la majorité des boîtes aux lettres des secteurs de distribution de GHI. Évitez les pertes et augmentez de plus de 55% les foyers touchés par votre communication.

Une communication basée sur la confiance

La notoriété de notre titre et son lien de confiance avec nos milliers de lecteurs fidèles au service de votre communication.

Une communication maîtrisée

En utilisant votre propre support de communication, vous maîtrisez votre image et l'identification de vos documents. Un maximum de 4 encarts par semaine optimise le taux de prise en main et vous garantit d'être vu, lu et reconnu.

**Optimisez fortement votre communication
par une distribution brut avec l'encartage dans GHI !**

